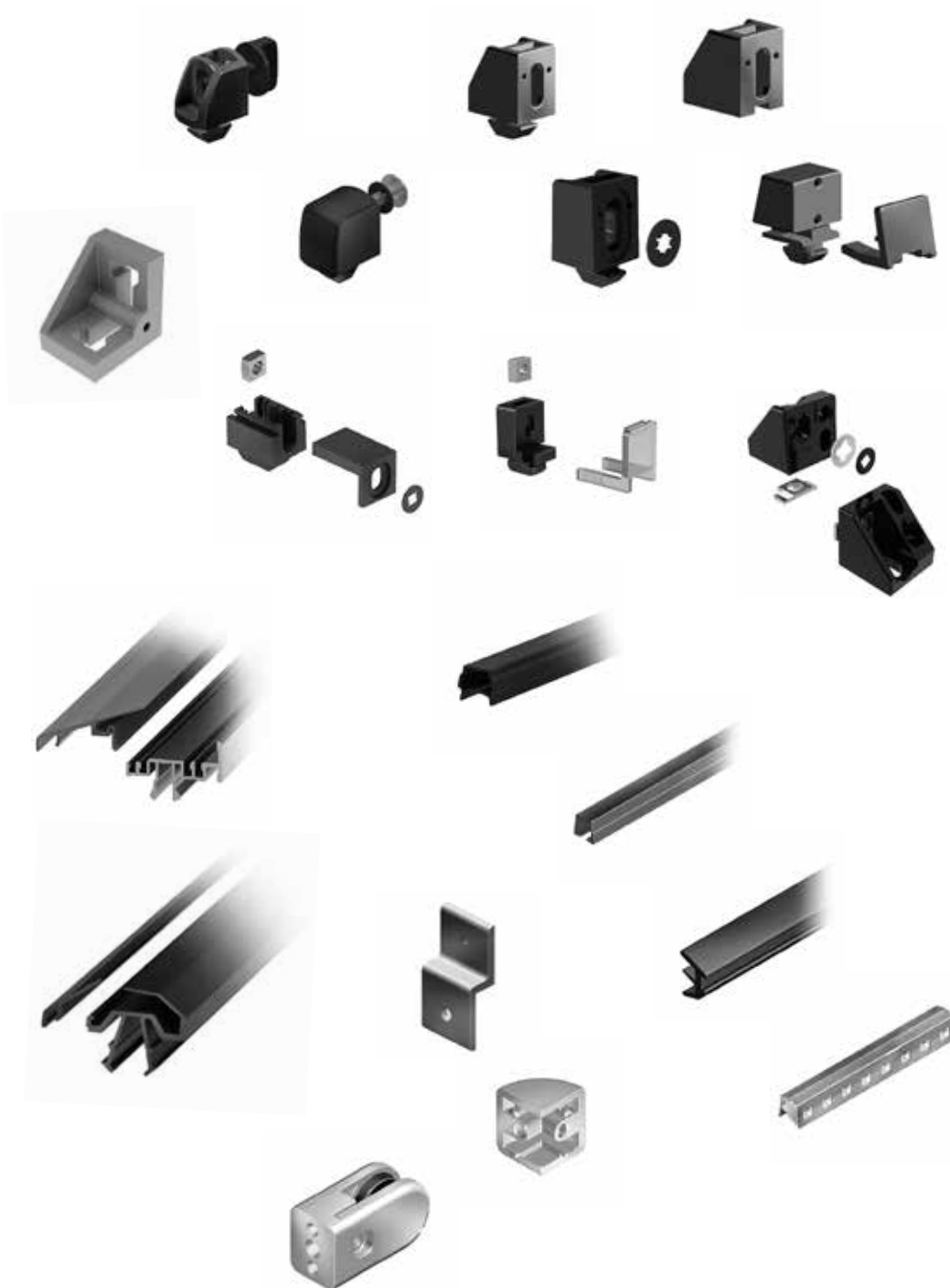



**INHALTSÜBERSICHT** *CONTENT OVERVIEW*



Bodenelemente <i>Floor Elements</i>	1
Scharniere <i>Hinges</i>	2
Nutmuttern und -schrauben <i>T-Nuts and T-Bolts</i>	3
Verbindungstechnik <i>Connecting Systems</i>	4
Griffe und Verschlüsse <i>Handles and Latches</i>	5
Arbeitsplatzkomponenten <i>Components for Work Stations</i>	6
Gleiter und Rollen <i>Sliders and Rollers</i>	7
Fördertechnik <i>Conveyors</i>	8
Schutz- und Trennwandelemente <i>Enclosures, Guards, Partitions</i>	9
<b>Flächenbefestigungen <i>Panel Fasteners</i></b>	<b>10</b>
Abdeckelemente <i>Cover Elements</i>	11
Kabelführungen <i>Cable Management</i>	12
Diverse Komponenten <i>Miscellaneous Components</i>	13
Rundrohrkomponenten <i>Tubular Frame Components</i>	14

	Quick-Block 25	<i>Quick-Block 25</i>	673		Varioklemmblock 25 CS	<i>Vario Clamping Block 25 CS</i>	692
	Uniblock 14	<i>Uniblock 14</i>	674		Winkelblock 40/45	<i>Angle Block 40/45</i>	693
	Uniblock 18	<i>Uniblock 18</i>	675		Uniblock ZN 40	<i>Uniblock ZN 40</i>	694
	Uniblock 18 CS	<i>Uniblock 18 CS</i>	676		Uniblock ZN 40 CS	<i>Uniblock ZN 40 CS</i>	695
	Uniblock 25	<i>Uniblock 25</i>	677		Abdeck- und Einfassprofil	<i>Cover and Reduction Profile</i>	696
	Uniblock 25 CS	<i>Uniblock 25 CS</i>	678		Abdeck- und Einfassprofil	<i>Cover and Reduction Profile</i>	697
	Uniblock, glasklar farblos	<i>Uniblock, Transparent Colorless</i>	679		Abdeck- und Einfassprofil	<i>Cover and Reduction Profile</i>	698
	Uniblock 26 CS	<i>Uniblock 26 CS</i>	680		Abdeck- und Einfassprofil	<i>Cover and Reduction Profile</i>	699
	Uniblock 25 Clip	<i>Uniblock 25 Clip</i>	681		Abdeck- und Einfassprofil	<i>Cover and Reduction Profile</i>	700
	Uniblock 25 Langloch	<i>Uniblock 25 EH</i>	682		Einfassprofil	<i>Reduction Profile</i>	701
	Befestigungsblock 18	<i>Fixation Block 18</i>	683		Abdeck- und Einfassprofil	<i>Cover and Reduction Profile</i>	702
	Befestigungsblock 25	<i>Fixation Block 25</i>	684		Einfassprofil	<i>Reduction Profile</i>	703
	Varioblock 18 CS	<i>Vario Block 18 CS</i>	685		Einsetzprofil PVC	<i>Insert Profile PVC</i>	704
	Varioblock 25 CS	<i>Vario Block 25 CS</i>	686		Einfassprofil	<i>Holder Profile</i>	705
	Klemmblock 13	<i>Clip Block 13</i>	687		Einsetzprofil AL	<i>Insert Profile AL</i>	706
	Klemmblock 14	<i>Clip Block 14</i>	688		Scheibendichtung	<i>Plug-in Profile</i>	707
	Klemmblock 14 SL	<i>Clip Block 14 SL</i>	689		Scheibendichtung	<i>Plug-in Profile</i>	708
	Werkzeug SL	<i>Tool SL</i>	690		Scheibendichtung	<i>Plug-in Profile</i>	709
	Varioklemmblock 18	<i>Vario Clamping Block 18</i>	691		Scheibendichtung	<i>Plug-in Profile</i>	710

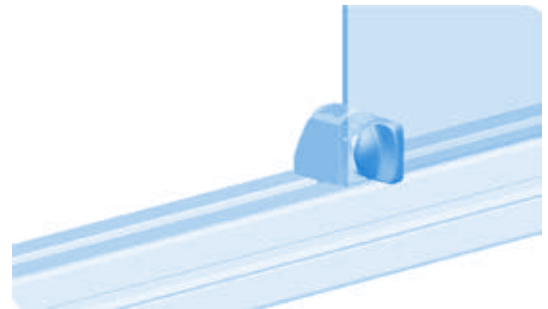
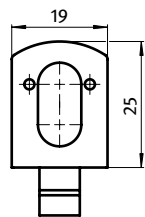
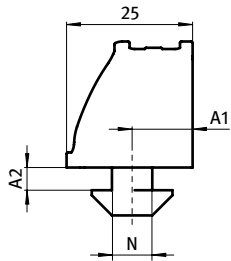
	<b>Scheibendichtung</b>	<i>Plug-in Profile</i>	<b>711</b>
	<b>Klemmfederblech</b>	<i>Clamping Spring</i>	<b>712</b>
	<b>Klemmfederblech</b>	<i>Clamping Spring</i>	<b>713</b>
	<b>Glasscheibenhalter</b>	<i>Glass Panel Clamp</i>	<b>714</b>
	<b>Eckverbinder</b>	<i>Corner Connector</i>	<b>715</b>
	<b>Plattenhalter</b>	<i>Panel Holder</i>	<b>716</b>



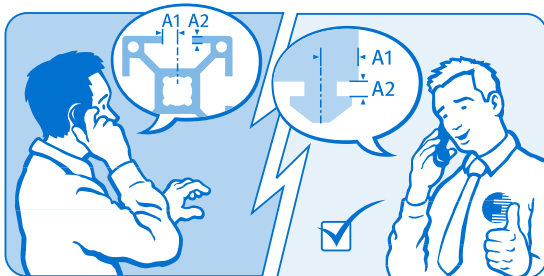
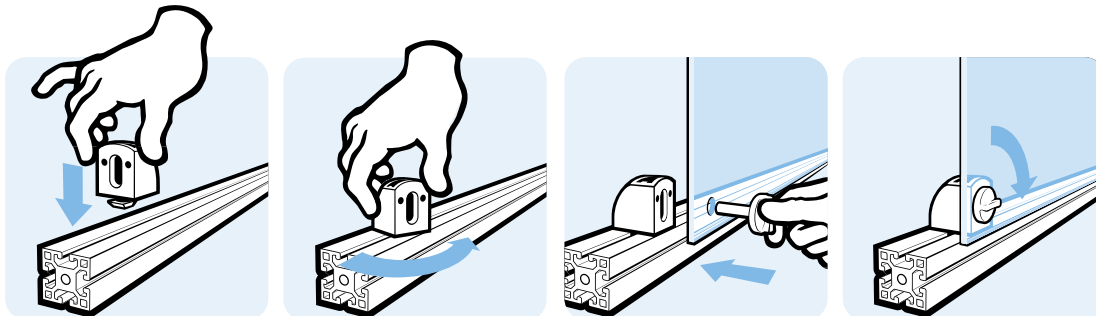
**QUICK-BLOCK 25**

**QUICK-BLOCK 25**

<b>Ausführung</b>	Kunststoff PA, Nut 8, 10	<b>Model</b>	Plastic PA, slot 8, 10
<b>Beschreibung</b>	zur schnellen Befestigung von Flächenelementen an Aluminiumprofilen	<b>Description</b>	To attach panels quickly to aluminum profiles
<b>Material</b>	Kunststoff PA, glasfaserverstärkt	<b>Material</b>	Plastic PA, glass fiber reinforced
<b>Farbe</b>	schwarz	<b>Color</b>	Black
<b>Liefereinheit</b>	100 Stück	<b>Pack Quantity</b>	100 pieces
<b>Extras</b>	individueller Hammer, weitere Farben auf Anfrage	<b>Specials</b>	Customized hammer, other colors on request



Quick-Block 25	A1 [mm]	A2 (Profil) [mm] A2 (Profile) [mm]	N	Gewicht [g] Weight [g]	Profil Profile	Teil-Nr. Part #
Lockpin M	12.0	4.4 (4.5)	8	11.0	I	094700
	8.5	5.7 (6.0)	10	12.0	B	094701
	7.0	1.9 (2.2)	8	11.0	B	094707

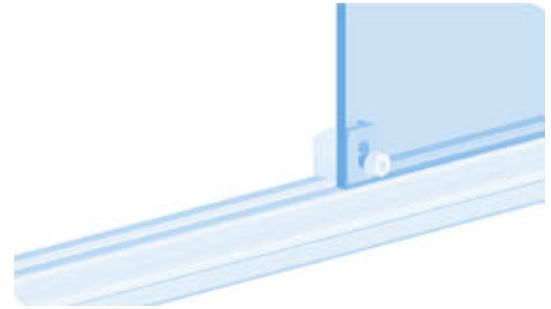
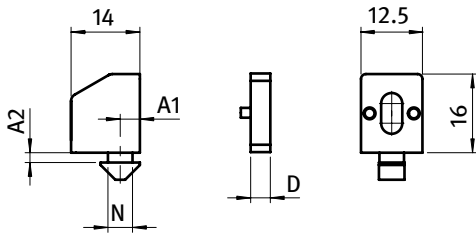




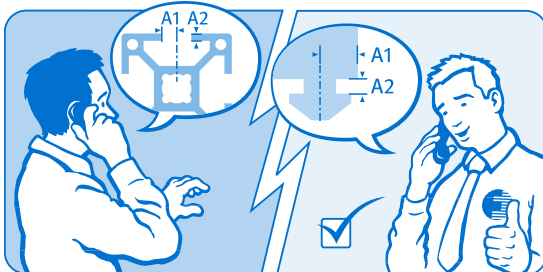
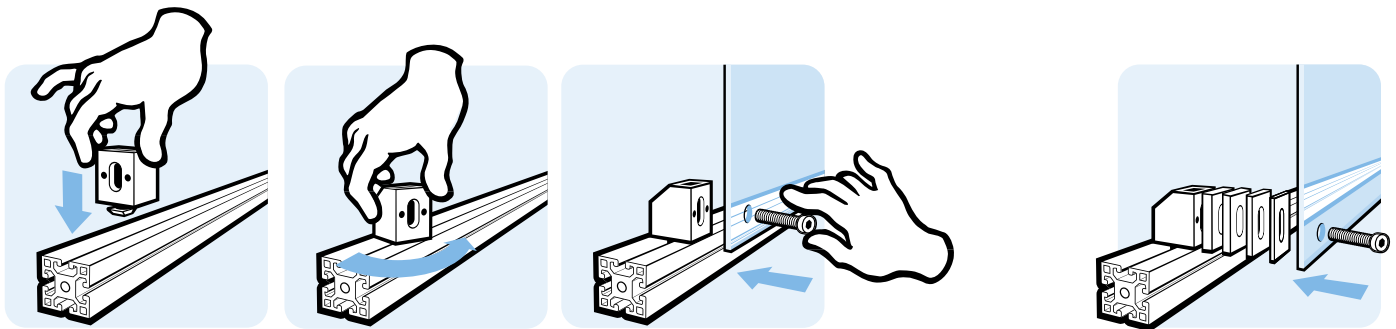
**UNIBLOCK 14**

**UNIBLOCK 14**

<b>Ausführung</b>	Kunststoff PA, Nut 5, 6	<b>Model</b>	Plastic PA, slot 5, 6
<b>Beschreibung</b>	zur einfachen Befestigung von Flächenelementen an Aluminiumprofilen	<b>Description</b>	To attach panels easily to aluminum profiles
<b>Material</b>	Block: Kunststoff PA, glasfaserverstärkt Mutter: Stahl, verzinkt	<b>Material</b>	Block: Plastic PA, glass fiber reinforced Nut: Zinc plated steel
<b>Farbe</b>	schwarz	<b>Color</b>	Black
<b>Liefereinheit</b>	100 Stück	<b>Pack Quantity</b>	100 pieces
<b>Extras</b>	individueller Hammer, weitere Farben auf Anfrage	<b>Specials</b>	Customized hammer, other colors on request
<b>Hinweis</b>	* keine weiteren Distanzstücke aufsteckbar!	<b>Tip</b>	* no further spacers can be added!



Uniblock 14	A1 [mm]	A2 [mm]	D [mm]	N	Gewinde Thread	Gewicht [g] Weight [g]	Profil Profile	Teil-Nr. Part #
	4.0	1.6		5	M4	2.6	I	094411M4
Distanzstück Spacer			*1.0			0.5		094901
			*2.0			0.8		094902
			3.0			1.3		094903
			4.0			1.8		094904

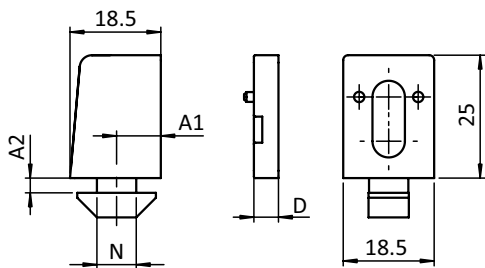




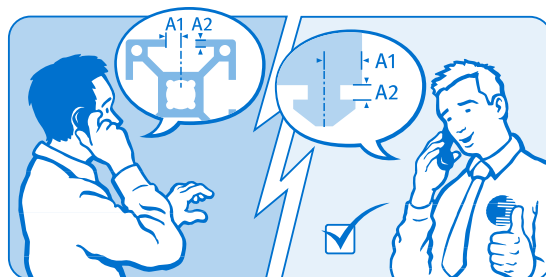
**UNIBLOCK 18**

**UNIBLOCK 18**

<b>Ausführung</b>	Kunststoff PA, Nut 6, 8, 10, 12	<b>Model</b>	Plastic PA, slot 6, 8, 10, 12
<b>Beschreibung</b>	zur einfachen Befestigung von Flächenelementen an Aluminiumprofilen	<b>Description</b>	To attach panels easily to aluminum profiles
<b>Material</b>	Block: Kunststoff PA, glasfaserverstärkt Mutter: Stahl, verzinkt	<b>Material</b>	Block: Plastic PA, glass fiber reinforced Nut: Zinc plated steel
<b>Farbe</b>	schwarz	<b>Color</b>	Black
<b>Liefereinheit</b>	100 Stück	<b>Pack Quantity</b>	100 pieces
<b>Extras</b>	individueller Hammer, weitere Farben auf Anfrage	<b>Specials</b>	Customized hammer, other colors on request
<b>Hinweis</b>	* keine weiteren Distanzstücke aufsteckbar!	<b>Tip</b>	* no further spacers can be added!



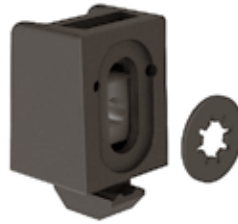
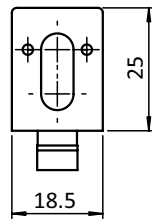
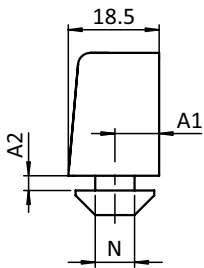
Uniblock 18	A1 [mm]	A2 (Profil) [mm] A2 (Profile) [mm]	D [mm]	N	Gewinde Thread	Gewicht [g] Weight [g]	Profil Profile	Teil-Nr. Part #
	7.0	2.7 (3.0)		6	M4	8.0	I	094100M4
	7.0	2.7 (3.0)		6	M5	8.1	I	094100M5
	7.0	2.7 (3.0)		6	M6	8.2	I	094100M6
	7.0	1.9 (2.2)		8	M4	8.3	B	094002M4
	7.0	1.9 (2.2)		8	M5	8.4	B	094002M5
	7.0	1.9 (2.2)		8	M6	8.6	B	094002M6
Distanzstück Spacer			*2.0			1.0		094102
			3.0			1.2		094103
			5.0			2.1		094105



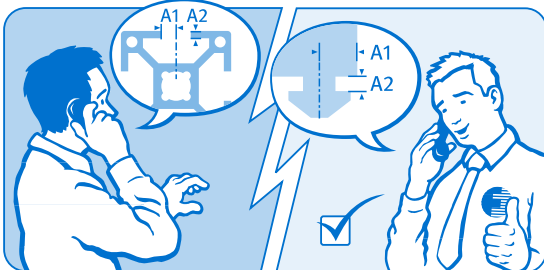
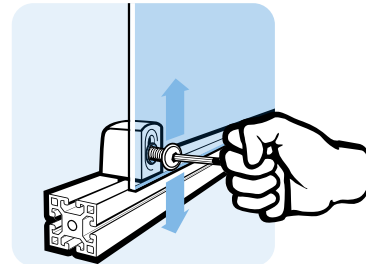
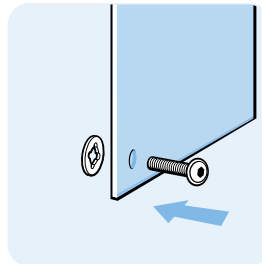
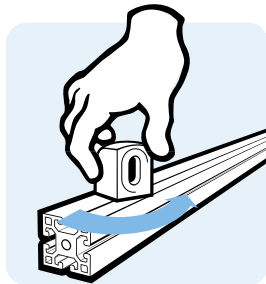
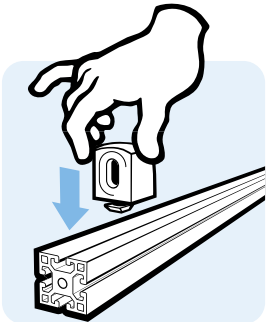
**UNIBLOCK 18 CS**

**UNIBLOCK 18 CS**

<b>Ausführung</b>	mit Verliersicherung für Schraube	<b>Model</b>	With screw retainer
<b>Beschreibung</b>	zur sicheren Befestigung von Flächenelementen an Aluminiumprofilen; mit Verliersicherung für Schraube gemäß Maschinenrichtlinie 2006/42/EG	<b>Description</b>	To attach panels safely to aluminum profiles; with screw retainer to comply with Machinery Directive 2006/42/EC
<b>Material</b>	Block: Kunststoff PA, glasfaserverstärkt Mutter: Stahl, verzinkt	<b>Material</b>	Block: Plastic PA, glass fiber reinforced Nut: Zinc plated steel
<b>Farbe</b>	schwarz	<b>Color</b>	Black
<b>Liefereinheit</b>	100 Stück	<b>Pack Quantity</b>	100 pieces
<b>Extras</b>	individueller Hammer, weitere Farben auf Anfrage	<b>Specials</b>	Customized hammer, other colors on request
<b>Hinweis</b>	* keine weiteren Distanzstücke aufsteckbar!	<b>Tip</b>	* no further spacers can be added!



Uniblock 18 CS	A1 [mm]	A2 (Profil) [mm] A2 (Profile) [mm]	D [mm]	N	Gewinde Thread	Gewicht [g] Weight [g]	Profil Profile	Teil-Nr. Part #
	7.0	2.7 (3.0)		6	M6	9.0	I	<b>094100CSM6</b>
	7.0	1.9 (2.2)		8	M6	8.5	B	<b>094002CSM6</b>
Distanzstück CS Spacer CS			*2.0			0.8		<b>094102CS</b>
			3.0			1.0		<b>094103CS</b>
			5.0			1.9		<b>094105CS</b>

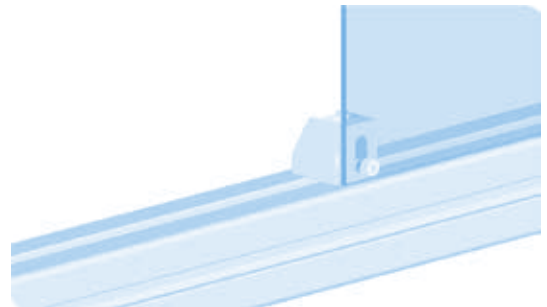
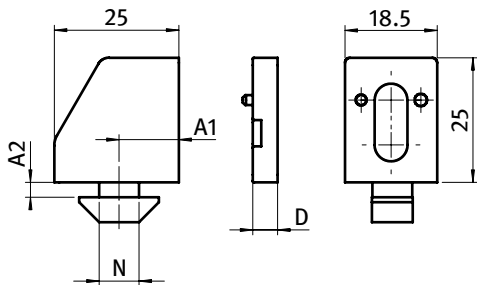




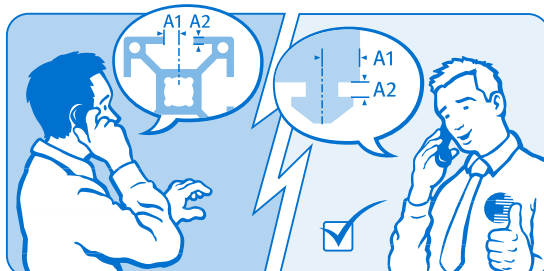
**UNIBLOCK 25**

**UNIBLOCK 25**

<b>Ausführung</b>	Kunststoff PA, Nut 8, 10, 12	<b>Model</b>	Plastic PA, slot 8, 10, 12
<b>Beschreibung</b>	zur einfachen Befestigung von Flächenelementen an Aluminiumprofilen	<b>Description</b>	To attach panels easily to aluminum profiles
<b>Material</b>	Block: Kunststoff PA, glasfaserverstärkt Mutter: Stahl, verzinkt	<b>Material</b>	Block: Plastic PA, glass fiber reinforced Nut: Zinc plated steel
<b>Farbe</b>	schwarz	<b>Color</b>	Black
<b>Liefereinheit</b>	100 Stück	<b>Pack Quantity</b>	100 pieces
<b>Extras</b>	individueller Hammer, weitere Farben auf Anfrage	<b>Specials</b>	Customized hammer, other colors on request
<b>Hinweis</b>	* keine weiteren Distanzstücke aufsteckbar!	<b>Tip</b>	* no further spacers can be added!



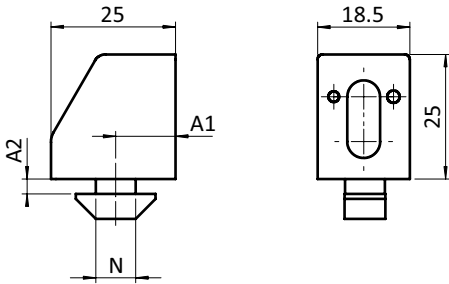
Uniblock 25	A1 [mm]	A2 (Profil) [mm] A2 (Profile) [mm]	D [mm]	N	Gewinde Thread	Gewicht [g] Weight [g]	Profil Profile	Teil-Nr. Part #
	8.0	4.35 (4.5)		8	M4	9.8	I	094003M4
	8.0	4.35 (4.5)		8	M5	9.7	I	094003M5
	8.0	4.35 (4.5)		8	M6	9.6	I	094003M6
	12.0	4.4 (4.5)		8	M4	9.8	I	094020M4
	12.0	4.4 (4.5)		8	M5	9.7	I	094020M5
	12.0	4.4 (4.5)		8	M6	9.6	I	094020M6
	14.0	4.6 (4.5)		8	M4	10.0	I	094080M4
	14.0	4.6 (4.5)		8	M5	9.9	I	094080M5
	14.0	4.6 (4.5)		8	M6	9.8	I	094080M6
	8.5	5.7 (6.0)		10	M4	10.6	B	094008M4
	8.5	5.7 (6.0)		10	M5	10.5	B	094008M5
	8.5	5.7 (6.0)		10	M6	10.4	B	094008M6
	9.5	5.6 (6.0)		10	M4	10.6	B	094004M4
	9.5	5.6 (6.0)		10	M5	10.5	B	094004M5
	9.5	5.6 (6.0)		10	M6	10.4	B	094004M6
	14.0	6.0 (6.0)		10	M4	10.4	B	094005M4
	14.0	6.0 (6.0)		10	M5	10.3	B	094005M5
	14.0	6.0 (6.0)		10	M6	10.2	B	094005M6
Distanzstück Spacer			*2.0			1.0		094102
			3.0			1.2		094103
			5.0			2.1		094105



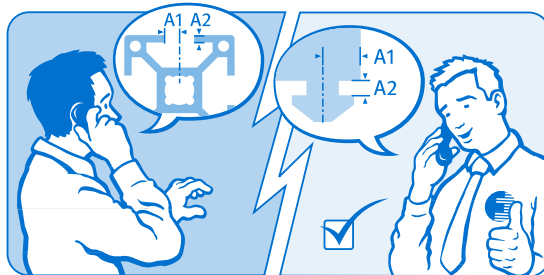
**UNIBLOCK 25 CS**

**UNIBLOCK 25 CS**

<b>Ausführung</b>	mit Verliersicherung für Schraube	<b>Model</b>	With screw retainer
<b>Beschreibung</b>	zur sicheren Befestigung von Flächenelementen an Aluminiumprofilen; mit Verliersicherung für Schraube gemäß Maschinenrichtlinie 2006/42/EG	<b>Description</b>	To attach panels safely to aluminum profiles; with screw retainer to comply with Machinery Directive 2006/42/EC
<b>Material</b>	Block: Kunststoff PA, glasfaserverstärkt Mutter: Stahl, verzinkt	<b>Material</b>	Block: Plastic PA, glass fiber reinforced Nut: Zinc plated steel
<b>Farbe</b>	schwarz	<b>Color</b>	Black
<b>Liefereinheit</b>	100 Stück	<b>Pack Quantity</b>	100 pieces
<b>Extras</b>	individueller Hammer, weitere Farben auf Anfrage	<b>Specials</b>	Customized hammer, other colors on request
<b>Hinweis</b>	* keine weiteren Distanzstücke aufsteckbar!	<b>Tip</b>	* no further spacers can be added!



Uniblock 25 CS	A1 [mm]	A2 (Profil) [mm] A2 (Profile) [mm]	D [mm]	N	Gewinde Thread	Gewicht [g] Weight [g]	Profil Profile	Teil-Nr. Part #
	8.0	4.35 (4.5)		8	M6	10.0	I	094003CSM6
	12.0	4.4 (4.5)		8	M6	10.0	I	094020CSM6
	14.0	4.6 (4.5)		8	M6	11.0	I	094080CSM6
	9.5	5.6 (6.0)		10	M6	12.0	B	094004CSM6
	8.5	5.7 (6.0)		10	M6	11.5	B	094008CSM6
	14.0	6.0 (6.0)		10	M6	10.0	B	094005CSM6
Distanzstück Spacer			*2.0			0.8		094102CS
			3.0			1.0		094103CS
			5.0			1.9		094105CS

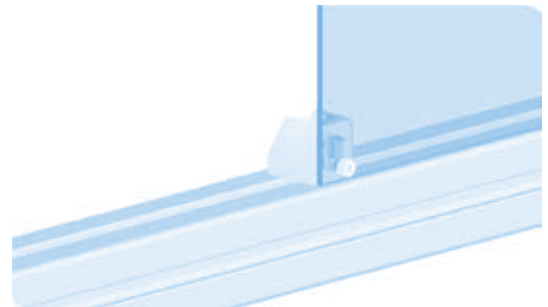
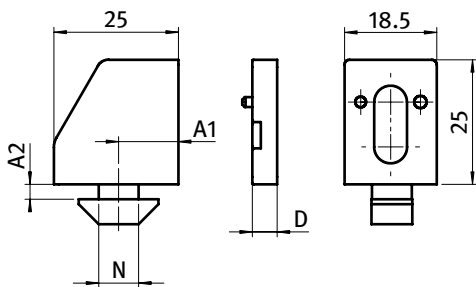




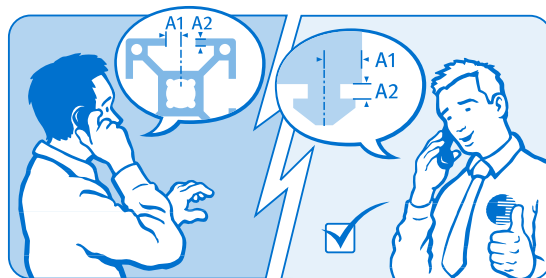
**UNIBLOCK, GLASKLAR FARBLOS**

**UNIBLOCK, TRANSPARENT COLORLESS**

<b>Ausführung</b>	Kunststoff PC, Nut 8, 10	<b>Model</b>	Plastic PC, slot 8, 10
<b>Beschreibung</b>	zur einfachen Befestigung von Flächenelementen an Aluminiumprofilen	<b>Description</b>	To attach panels easily to aluminum profiles
<b>Material</b>	Block: Kunststoff PC Mutter: Stahl, verzinkt	<b>Material</b>	Block: Plastic PC Nut: Zinc plated steel
<b>Farbe</b>	glasklar farblos	<b>Color</b>	Transparent colorless
<b>Liefereinheit</b>	100 Stück	<b>Pack Quantity</b>	100 pieces
<b>Extras</b>	individueller Hammer auf Anfrage	<b>Specials</b>	Customized hammer on request
<b>Hinweis</b>	* keine weiteren Distanzstücke aufsteckbar!	<b>Tip</b>	* no further spacers can be added!



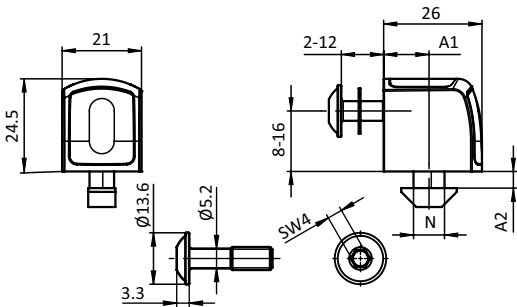
Uniblock, glasklar farblos <i>Uniblock, Transparent Colorless</i>	A1 [mm]	A2 (Profil) [mm] A2 (Profile) [mm]	D [mm]	N	Gewinde Thread	Gewicht [g] Weight [g]	Profil Profile	Teil-Nr. Part #
	8.0	4.35 (4.5)		8	M6		I	<b>094003GM6</b>
	12.0	4.4 (4.5)		8	M6		I	<b>094020GM6</b>
	14.0	6.0 (6.0)		10	M6		B	<b>094005GM6</b>
Distanzstück <i>Spacer</i>			*2.0			0.7		<b>094102G</b>
			3.0			1.2		<b>094103G</b>
			5.0			2.0		<b>094105G</b>



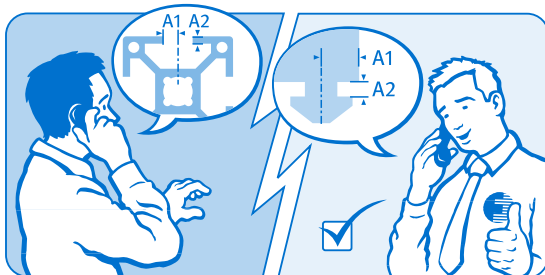
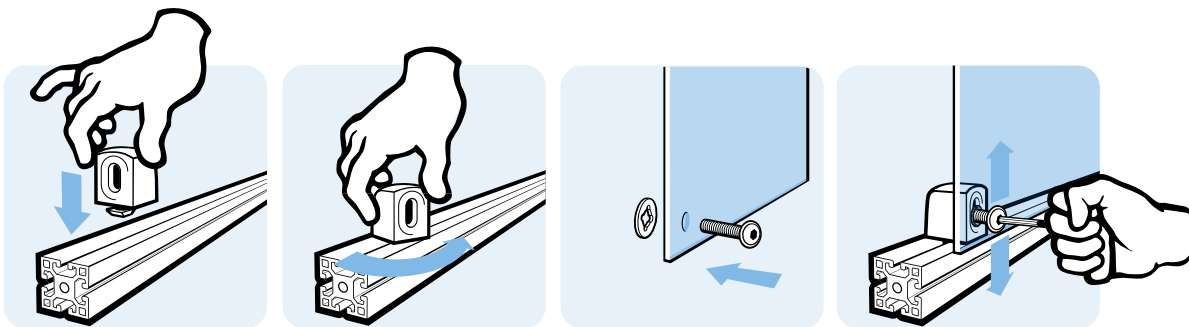
**UNIBLOCK 26 CS**

**UNIBLOCK 26 CS**

<b>Ausführung</b>	mit Verliersicherung für Schraube	<b>Model</b>	With screw retainer
<b>Beschreibung</b>	zur sicheren Befestigung von Flächenelementen mit 2 - 12 mm an Aluminiumprofilen; mit Verliersicherung für Schraube gemäß Maschinenrichtlinie 2006/42/EG	<b>Description</b>	To attach panels with a thickness of 2 - 12 mm safely to aluminum profiles; with screw retainer to comply with Machinery Directive 2006/42/EC
<b>Material</b>	Block: Kunststoff PA, glasfaserverstärkt Mutter: Stahl, verzinkt	<b>Material</b>	Block: Plastic PA, glass fiber reinforced Nut: Zinc plated steel
<b>Farbe</b>	schwarz	<b>Color</b>	Black
<b>Liefereinheit</b>	100 Stück	<b>Pack Quantity</b>	100 pieces
<b>Extras</b>	individueller Hammer, weitere Farben auf Anfrage	<b>Specials</b>	Customized hammer, other colors on request



Uniblock 26 CS	A1 [mm]	A2 (Profil) [mm] A2 (Profile) [mm]	N	Gewicht [g] Weight [g]	Profil Profile	Teil-Nr. Part #
	12.0	4.4 (4.5)	8	20.0	I	094620CSS02
	14.0	6.3 (6.0)	10	21.0	B	094605CSS02



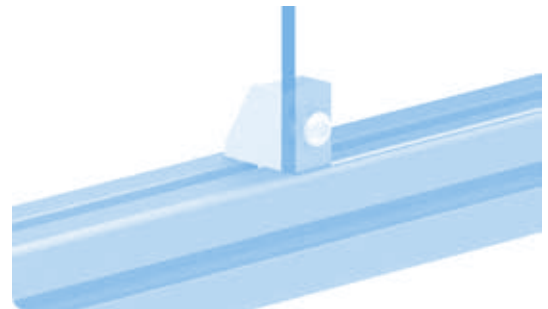
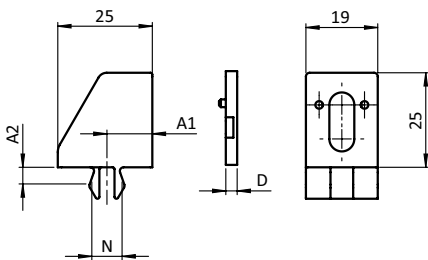
10



**UNIBLOCK 25 CLIP**

**UNIBLOCK 25 CLIP**

<b>Ausführung</b>	Kunststoff PA, Nut 8	<b>Model</b>	Plastic PA, slot 8
<b>Beschreibung</b>	zur einfachen Befestigung von Flächenelementen an Aluminiumprofilen; durch die Einclipsfunktion ist eine Vormontage am Flächenelement möglich	<b>Description</b>	To attach panels simply to aluminum profiles; the clip feature makes it possible to pre-mount the block to the panel
<b>Material</b>	Block: Kunststoff PA, glasfaserverstärkt Mutter: Stahl, verzinkt	<b>Material</b>	Block: Plastic PA, glass fiber reinforced Nut: Zinc plated steel
<b>Farbe</b>	schwarz	<b>Color</b>	Black
<b>Liefereinheit</b>	100 Stück	<b>Pack Quantity</b>	100 pieces
<b>Extras</b>	individuelle Clips, weitere Farben auf Anfrage	<b>Specials</b>	Customized clips, other colors on request
<b>Hinweis</b>	* keine weiteren Distanzstücke aufsteckbar!	<b>Tip</b>	* no further spacers can be added!

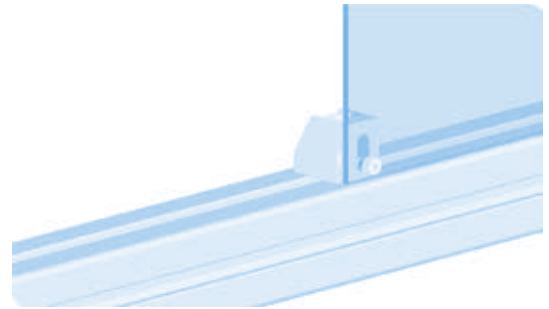
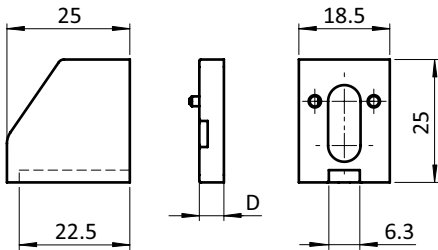


Uniblock 25 Clip	A1 [mm]	A2 (Profil) [mm] A2 (Profile) [mm]	D [mm]	N	Gewinde Thread	Gewicht [g] Weight [g]	Profil Profile	Teil-Nr. Part #
	12.0	4.4 (4.5)	-	8	M6	9.0	I	<b>094020CLIPM6</b>
Distanzstück Spacer			*2.0			1.0		<b>094102</b>
			3.0			1.2		<b>094103</b>
			5.0			2.1		<b>094105</b>

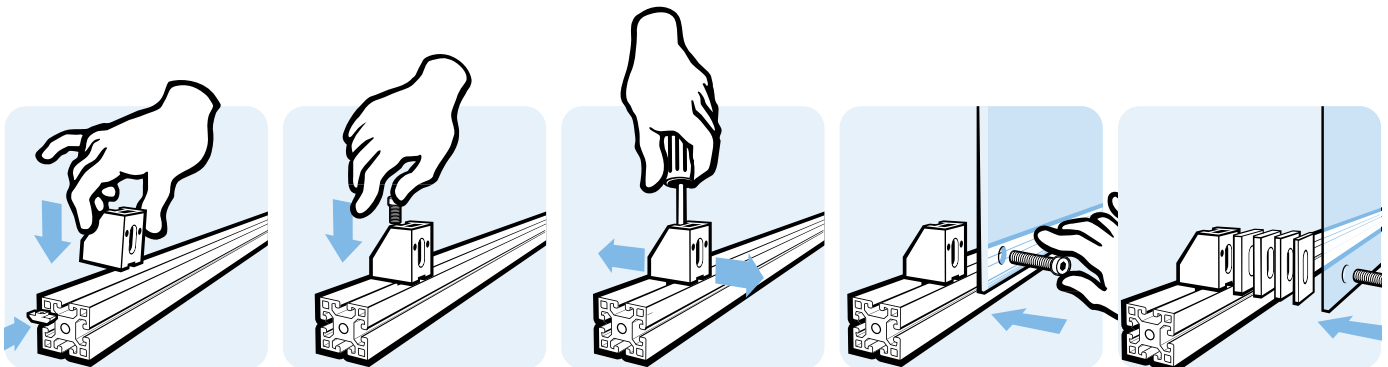
**UNIBLOCK 25 LANGLOCH**

**UNIBLOCK 25 EH**

<b>Ausführung</b>	Kunststoff PA	<b>Model</b>	Plastic PA
<b>Beschreibung</b>	zur variablen Befestigung von Flächenelementen an Aluminiumprofilen	<b>Description</b>	To attach panels variably to aluminum profiles
<b>Material</b>	Block: Kunststoff PA, glasfaserverstärkt Mutter: Stahl, verzinkt	<b>Material</b>	Block: Plastic PA, glass fiber reinforced Nut: Zinc plated steel
<b>Farbe</b>	schwarz	<b>Color</b>	Black
<b>Liefereinheit</b>	100 Stück	<b>Pack Quantity</b>	100 pieces
<b>Extras</b>	☁ elektrostatisch entladend, weitere Größen, weitere Farben auf Anfrage	<b>Specials</b>	☁ electrostatically discharging, other sizes, other colors on request
<b>Hinweis</b>	* keine weiteren Distanzstücke aufsteckbar!	<b>Tip</b>	* no further spacers can be added!



Uniblock 25 Langloch Uniblock 25 EH	Gewinde Thread	D [mm]	Gewicht [g] Weight [g]	Teil-Nr. Part #
	M4		10.0	094010M4
	M5		10.0	094010M5
	M6		10.0	094010M6
Distanzstück Spacer		*2.0	1.0	094102
		3.0	1.2	094103
		5.0	2.1	094105





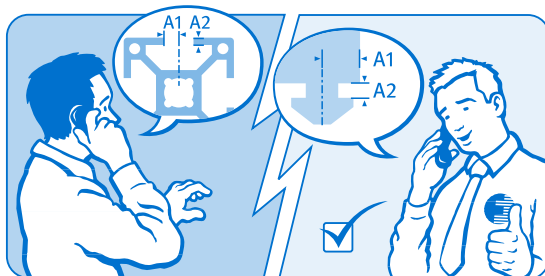
**BEFESTIGUNGSBLOCK 18**

**FIXATION BLOCK 18**

<b>Ausführung</b>	Kunststoff PA	<b>Model</b>	Plastic PA
<b>Beschreibung</b>	zur einfachen Befestigung von Flächenelementen an Aluminiumprofilen	<b>Description</b>	To attach panels easily to aluminum profiles
<b>Material</b>	Block: Kunststoff PA, glasfaserverstärkt Mutter: Stahl, verzinkt	<b>Material</b>	Block: Plastic PA, glass fiber reinforced Nut: Zinc plated steel
<b>Farbe</b>	schwarz	<b>Color</b>	Black
<b>Liefereinheit</b>	100 Stück	<b>Pack Quantity</b>	100 pieces
<b>Extras</b>	individueller Hammer, weitere Farben auf Anfrage	<b>Specials</b>	Customized hammer, other colors on request
<b>Hinweis</b>	* A1-Maß mit Distanzstück!	<b>Tip</b>	* A1 size with spacer!



Befestigungsblock 18 Fixation Block 18	A1 [mm]	A2 (Profil) [mm] A2 (Profile) [mm]	N	Gewinde Thread	Gewicht [g] Weight [g]	Profil Profile	Teil-Nr. Part #
	6.0 / 9.0* / 12.0 / 15.0*	2.4 (3.0)	6	M5	5.0	I	094501M5

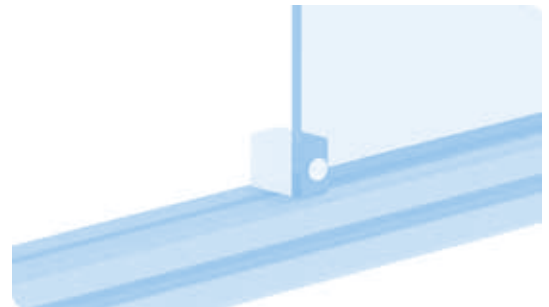
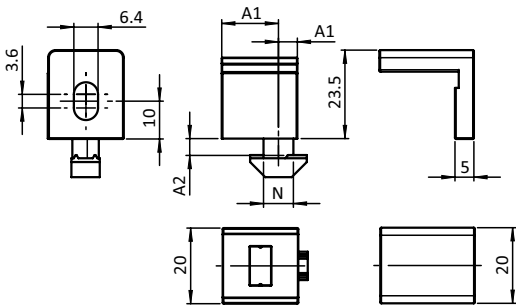




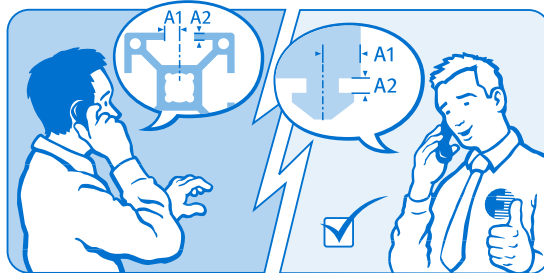
**BEFESTIGUNGSBLOCK 25**

**FIXATION BLOCK 25**

<b>Ausführung</b>	Kunststoff PA	<b>Model</b>	Plastic PA
<b>Beschreibung</b>	zur einfachen Befestigung von Flächenelementen an Aluminiumprofilen	<b>Description</b>	To attach panels easily to aluminum profiles
<b>Material</b>	Block: Kunststoff PA, glasfaserverstärkt Mutter: Stahl, verzinkt	<b>Material</b>	Block: Plastic PA, glass fiber reinforced Nut: Zinc plated steel
<b>Farbe</b>	schwarz	<b>Color</b>	Black
<b>Liefereinheit</b>	100 Stück	<b>Pack Quantity</b>	100 pieces
<b>Extras</b>	individueller Hammer, weitere Farben auf Anfrage	<b>Specials</b>	Customized hammer, other colors on request
<b>Hinweis</b>	* A1-Maß mit Distanzstück!	<b>Tip</b>	* A1 size with spacer!



Befestigungsblock 25 Fixation Block 25	A1 [mm]	A2 (Profil) [mm] A2 (Profile) [mm]	N	Gewinde Thread	Gewicht [g] Weight [g]	Profil Profile	Teil-Nr. Part #
	5.0 / 10.0* / 15.0 / 20.0*	4.35 (4.5)	8	M6	13.0	I	094500M6



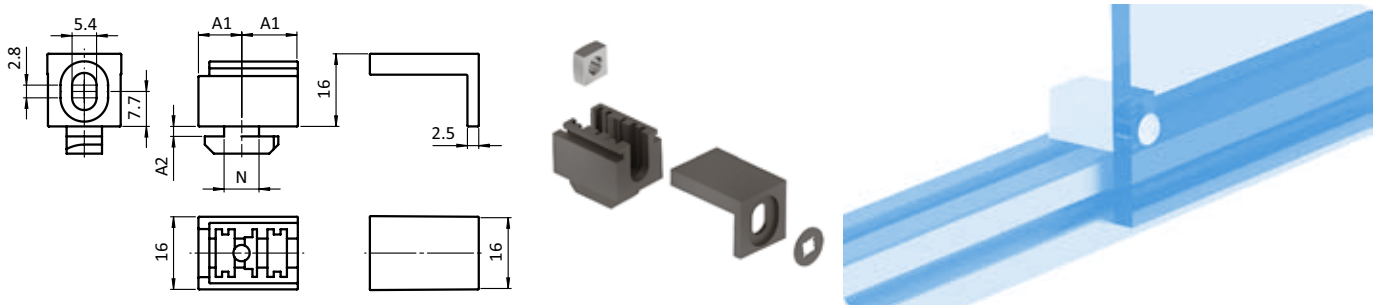




**VARIOBLOCK 18 CS**

**VARIO BLOCK 18 CS**

<b>Ausführung</b>	Kunststoff PA, Nut 8	<b>Model</b>	Plastic PA, slot 8
<b>Beschreibung</b>	zur einfachen Befestigung von Flächenelementen an Aluminiumprofilen; mit Verliersicherung für Schraube gemäß Maschinenrichtlinie 2006/42/EG	<b>Description</b>	To attach panels simply to aluminum profiles; with screw retainer to comply with Machinery Directive 2006/42/EC
<b>Material</b>	Block: Kunststoff PA, glasfaserverstärkt Mutter: Stahl	<b>Material</b>	Block: Plastic PA, glass fiber reinforced Nut: Steel
<b>Farbe</b>	Block: schwarz	<b>Color</b>	Block: Black
<b>Liefereinheit</b>	100 Stück	<b>Pack Quantity</b>	100 pieces
<b>Extras</b>	weitere Farben auf Anfrage	<b>Specials</b>	Other colors on request
<b>Hinweis</b>	* A1-Maß mit Distanzstück!	<b>Tip</b>	* A1 size with spacer!

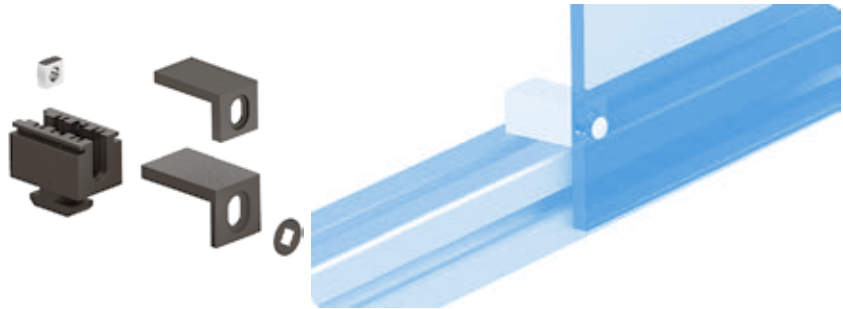
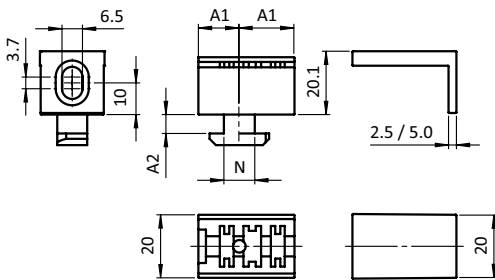


Varioblock 18 CS Vario Block 18 CS	A1 [mm]	A2 (Profil) [mm] A2 (Profile) [mm]	N	Gewinde Thread	Gewicht [g] Weight [g]	Profil Profile	Teil-Nr. Part #
	9.5 / 12* / 12.5 / 15*	2.2 (2.2)	8	M5	8.8	B	094511M5CS

**VARIOBLOCK 25 CS**

**VARIO BLOCK 25 CS**

<b>Ausführung</b>	Kunststoff PA, Nut 10	<b>Model</b>	Plastic PA, slot 10
<b>Beschreibung</b>	zur einfachen Befestigung von Flächenelementen an Aluminiumprofilen; mit Verliersicherung für Schraube gemäß Maschinenrichtlinie 2006/42/EG	<b>Description</b>	To attach panels simply to aluminum profiles; with screw retainer to comply with Machinery Directive 2006/42/EC
<b>Material</b>	Block: Kunststoff PA, glasfaserverstärkt Mutter: Stahl	<b>Material</b>	Block: Plastic PA, glass fiber reinforced Nut: Steel
<b>Farbe</b>	Block: schwarz	<b>Color</b>	Block: Black
<b>Liefereinheit</b>	100 Stück	<b>Pack Quantity</b>	100 pieces
<b>Extras</b>	weitere Farben auf Anfrage	<b>Specials</b>	Other colors on request
<b>Hinweis</b>	* A1-Maß mit Distanzstück!	<b>Tip</b>	* A1 size with spacer!



Varioblock 25 CS  
 Vario Block 25 CS

A1 [mm]	A2 (Profil) [mm] A2 (Profile) [mm]	N	Gewinde Thread	Gewicht [g] Weight [g]	Profil Profile	Teil-Nr. Part #
2.5: 13 / 15.5* / 17.5 / 20* 5.0: 13 / 18* / 17.5 / 22.5*	6.0 (6.0)	10	M5	18.8	B	<b>094513M5CS</b>

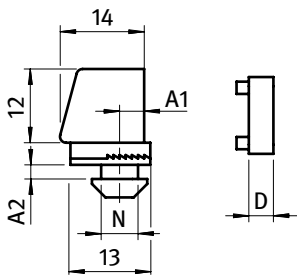


**KLEMMBLOCK 13**

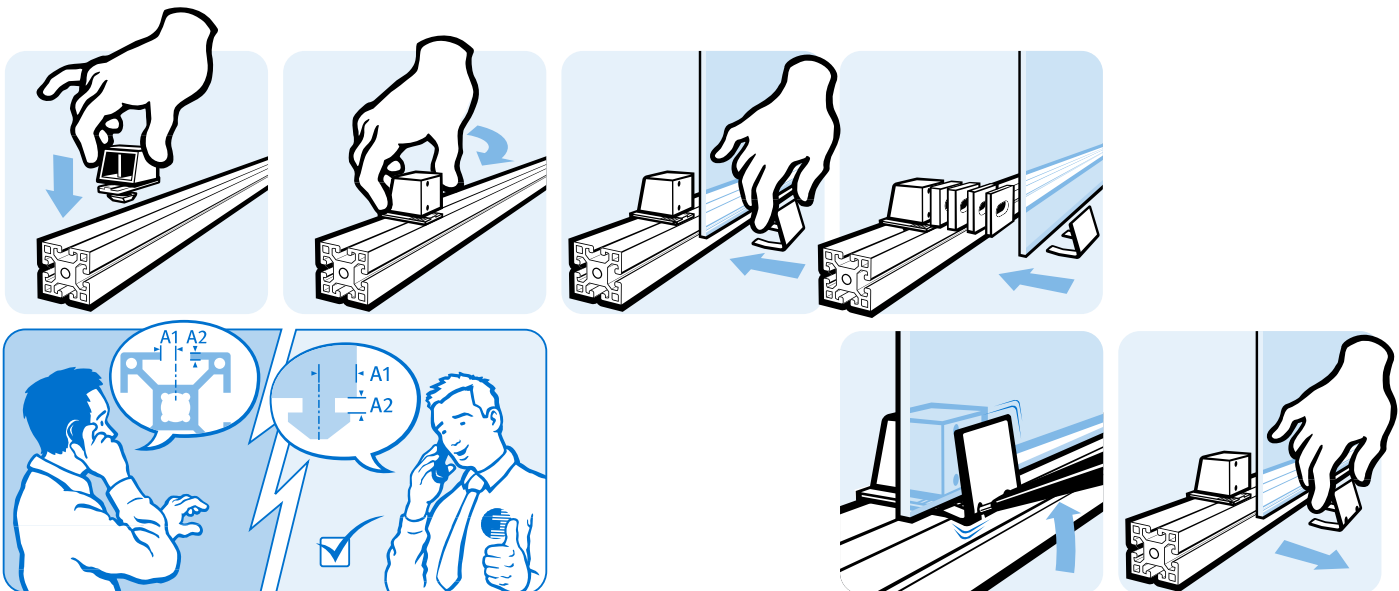
**CLIP BLOCK 13**

**Ausführung** Kunststoff PA, Nut 5, 6  
**Beschreibung** zur werkzeuglosen Befestigung von Flächenelementen an Aluminiumprofilen  
**Material** Kunststoff PA, glasfaserverstärkt  
**Farbe** schwarz  
**Spannbreite** Flächenelemente von 1 - 6 mm  
**Liefereinheit** 100 Stück  
**Extras** individueller Hammer, weitere Farben auf Anfrage  
**Hinweis** \* keine weiteren Distanzstücke aufsteckbar!

**Model** Plastic PA, slot 5, 6  
**Description** To attach panels to aluminum profiles without screws or tools  
**Material** Plastic PA, glass fiber reinforced  
**Color** Black  
**Fixation Span** Panel units with a thickness of 1 - 6 mm  
**Pack Quantity** 100 pieces  
**Specials** Customized hammer, other colors on request  
**Tip** \* no further spacers can be added!



Klemmblock Clip Block	A1 [mm]	A2 (Profil) [mm] A2 (Profile) [mm]	D [mm]	N	Gewicht [g] Weight [g]	Profil Profile	Teil-Nr. Part #
	4.0	1.6 (1.8)		5	3.4	I	094311
Distanzstück Spacer			*1.0		0.5		094901
			*2.0		0.8		094902
			3.0		1.3		094903
			4.0		1.8		094904

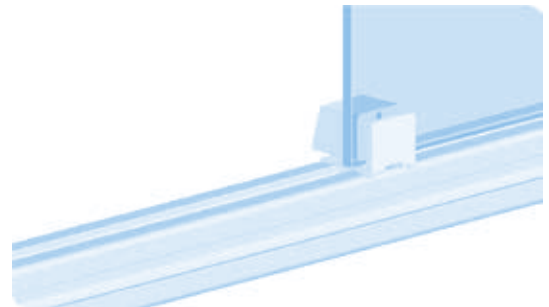
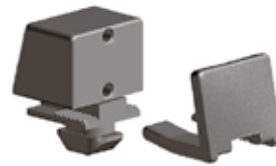
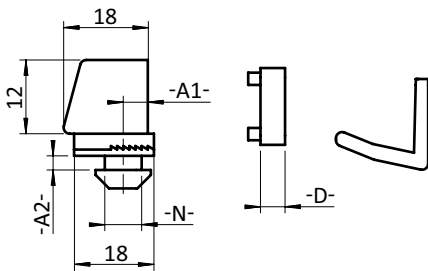




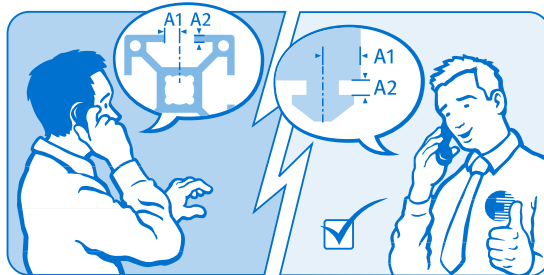
**KLEMMBLOCK 14**

**CLIP BLOCK 14**

<b>Ausführung</b>	Kunststoff PA, Nut 8, 10, 12	<b>Model</b>	Plastic PA, slot 8, 10, 12
<b>Beschreibung</b>	zur werkzeuglosen Befestigung von Flächenelementen an Aluminiumprofilen	<b>Description</b>	To attach panels to aluminum profiles without screws or tools
<b>Material</b>	Kunststoff PA, glasfaserverstärkt	<b>Material</b>	Plastic PA, glass fiber reinforced
<b>Farbe</b>	schwarz	<b>Color</b>	Black
<b>Spannbreite</b>	Flächenelemente von 1 - 9 mm	<b>Fixation Span</b>	Panel units with a thickness of 1 - 9 mm
<b>Liefereinheit</b>	100 Stück	<b>Pack Quantity</b>	100 pieces
<b>Extras</b>	individueller Hammer, weitere Farben auf Anfrage	<b>Specials</b>	Customized hammer, other colors on request
<b>Hinweis</b>	* keine weiteren Distanzstücke aufsteckbar!	<b>Tip</b>	* no further spacers can be added!



Klemmblock Clip Block	A1 [mm]	A2 (Profil) [mm] A2 (Profile) [mm]	D [mm]	N	Gewicht [g] Weight [g]	Profil Profile	Teil-Nr. Part #
	5.0	4.5 (4.5)		8	7.8	I	094204
	11.5	4.5 (4.5)		8	8.3	I	094203
	7.0	2.2 (2.2)		8	7.4	B	094202
	14.0	5.8 (6.0)		10	8.0	B	094205
Distanzstück Spacer			*2.0		1.0		094102K
			3.0		1.5		094103K
			5.0		2.0		094105K

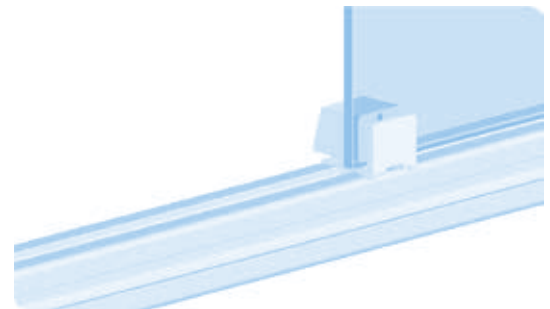
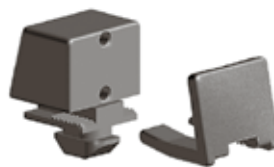
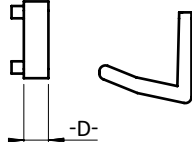
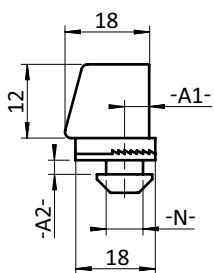


**KLEMMBLOCK 14 SL**

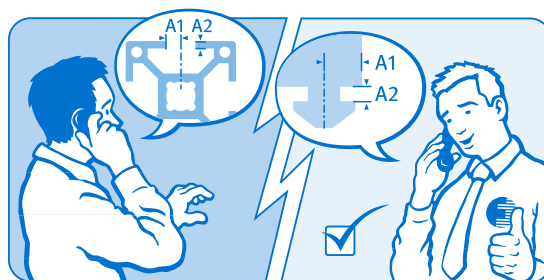
**CLIP BLOCK 14 SL**

**Ausführung** Kunststoff PA, Nut 8, 10, 12  
**Beschreibung** zur schraubenlosen Befestigung von Flächenelementen an Aluminiumprofilen, zu öffnen nur mit dem Spezialwerkzeug SL  
**Material** Kunststoff PA, glasfaserverstärkt  
**Farbe** schwarz  
**Spannbreite** Flächenelemente von 1 - 9 mm  
**Liefereinheit** 100 Stück  
**Extras** individueller Hammer, weitere Farben auf Anfrage  
**Hinweis** Werkzeug SL für Klemmblock 14 SL siehe Seite 690

**Model** Plastic PA, slot 8, 10, 12  
**Description** To attach panels easily to aluminum profiles without screws or tools; can only be opened with the special tool SL  
**Material** Plastic PA, glass fiber reinforced  
**Color** Black  
**Fixation Span** Panel units with a thickness of 1 - 9 mm  
**Pack Quantity** 100 pieces  
**Specials** Customized hammer, other colors on request  
**Tip** Tool SL for Clip Block 14 SL see page 690



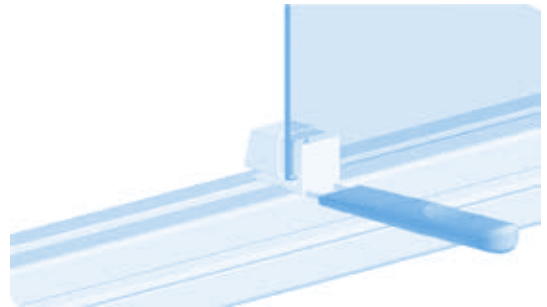
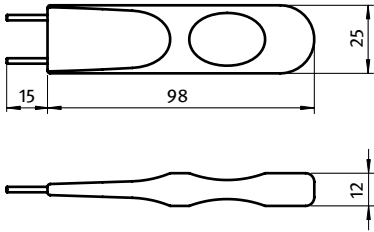
Klemmblock 14 SL Clip Block 14 SL	A1 [mm]	A2 (Profil) [mm] A2 (Profile) [mm]	D [mm]	Gewicht [g] Weight [g]	Profil Profile	Teil-Nr. Part #
	5.0	4.5 (4.5)		7.8	I	094204SL
	11.5	4.5 (4.5)		8.0	I	094203SL
	7.0	2.2 (2.2)		7.0	B	094202SL
	14.0	5.8 (6.0)		8.0	B	094205SL
Distanzstück Spacer			*2.0	1.0		094102K
			3.0	1.5		094103K
			5.0	2.0		094105K



**WERKZEUG SL**

**TOOL SL**

<b>Ausführung</b>	Kunststoff PA	<b>Model</b>	Plastic PA
<b>Beschreibung</b>	zum Öffnen des Klemmblocks SL	<b>Description</b>	To open the clip block SL
<b>Material</b>	Kunststoff PA, glaskugerverstärkt Stifte: Stahl, verzinkt	<b>Material</b>	Plastic PA, glass ball reinforced Pins: Zinc plated steel
<b>Farbe</b>	rot	<b>Color</b>	Red
<b>Liefereinheit</b>	1 Stück	<b>Pack Quantity</b>	1 piece



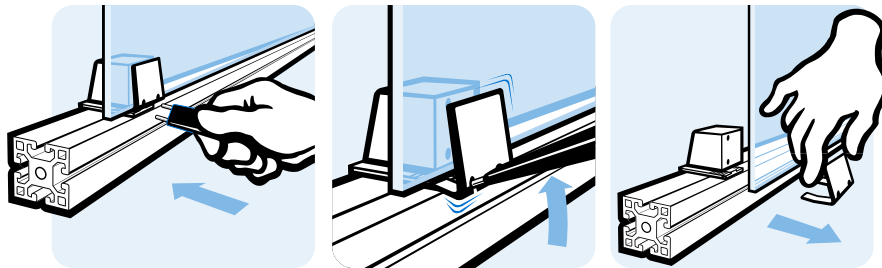
Werkzeug SL  
 Tool SL

Gewicht [g]  
 Weight [g]

Teil-Nr.  
 Part #

23.0

0942SL





**VARIOKLEMMBLOCK 18**

**VARIO CLAMPING BLOCK 18**

<b>Ausführung</b>	Kunststoff PA, Nut 8	<b>Model</b>	Plastic PA, slot 8
<b>Beschreibung</b>	an Aluminiumprofilen; optional schraubenlose Befestigung mit Rastklemme	<b>Description</b>	To attach panels safely to aluminum profiles; optional screwless mounting with clip clamp
<b>Material</b>	Block: Kunststoff PA, glasfaserverstärkt Rastklemme: Kunststoff PC Mutter: Stahl	<b>Material</b>	Block: Plastic PA, glass fiber reinforced Clip clamp: Plastic PC Nut: Steel
<b>Farbe</b>	Block: schwarz Rastklemme: glasklar farblos	<b>Color</b>	Block: Black Clip clamp: Transparent colorless
<b>Spannbreite</b>	mit Rastklemme von 0 - 13 mm	<b>Fixation Span</b>	With clip clamp from 0 to 13 mm
<b>Liefereinheit</b>	100 Stück	<b>Pack Quantity</b>	100 pieces
<b>Extras</b>	weitere Farben auf Anfrage	<b>Specials</b>	Other colors on request



Varioklemmblock 18 Vario Clamping Block 18	A1 [mm]	A2 (Profil) [mm] A2 (Profile) [mm]	N	Gewinde Thread	Gewicht [g] Weight [g]	Profil Profile	Teil-Nr. Part #
	2.5 / 8.5	2.2 (2.2)	8	M6	7.8	B	<b>094523M6</b>
Rastklemme <i>Clip clamp</i>					2.8		<b>09452RA20</b>

**VARIOKLEMMBLOCK 25 CS**

**VARIO CLAMPING BLOCK 25 CS**

<b>Ausführung</b>	Kunststoff PA, Nut 10	<b>Model</b>	Plastic PA, slot 10
<b>Beschreibung</b>	zur sicheren Befestigung von Flächenelementen an Aluminiumprofilen; mit Verliersicherung für Schraube gemäß Maschinenrichtlinie 2006/42/EG; optional schraubenlose Befestigung mit Rastklemme	<b>Description</b>	To attach panels safely to aluminum profiles; with screw retainer to comply with Machinery Directive 2006/42/EC; optional screwless mounting with clip clamp
<b>Material</b>	Block: Kunststoff PA, glasfaserverstärkt Rastklemme: Kunststoff PC Mutter: Stahl	<b>Material</b>	Block: Plastic PA, glass fiber reinforced Clip clamp: Plastic PC Nut: Steel
<b>Farbe</b>	Block: schwarz Rastklemme: glasklar farblos	<b>Color</b>	Block: Black Clip clamp: Transparent colorless
<b>Spannbreite</b>	mit Rastklemme von 0 - 13 mm	<b>Fixation Span</b>	With clip clamp from 0 to 13 mm
<b>Liefereinheit</b>	100 Stück	<b>Pack Quantity</b>	100 pieces
<b>Extras</b>	weitere Farben auf Anfrage	<b>Specials</b>	Other colors on request



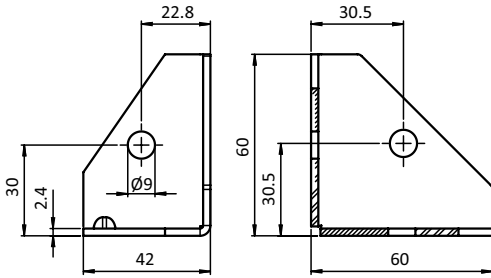
Varioklemmblock 25 CS Vario Clamping Block 25 CS	A1 [mm]	A2 (Profil) [mm] A2 (Profile) [mm]	N	Gewinde Thread	Gewicht [g] Weight [g]	Profil Profile	Teil-Nr. Part #
	8.5	5.8 (6.0)	10	M6	8.8	B	<b>094522M6CS</b>
Rastklemme <i>Clip clamp</i>					2.8		<b>09452RA20</b>



**STAHLWINKEL 45/60**

**STEEL CONNECTION ANGLE 45/60**

<b>Ausführung</b>	Stahl, ab Profil 45	<b>Model</b>	Steel, profile 45 and up
<b>Beschreibung</b>	zur rechtwinkligen Verbindung von zwei Aluminiumprofilen	<b>Description</b>	To connect two aluminum profiles at right angles
<b>Material</b>	Stahl	<b>Material</b>	Steel
<b>Liefereinheit</b>	10 Stück	<b>Pack Quantity</b>	10 pieces



Stahlwinkel 45/60  
 Steel Connection Angle 45/60

Gewicht [g]  
 Weight [g]

Teil-Nr.  
 Part #

elektrostatisch entladend electrostatically discharging

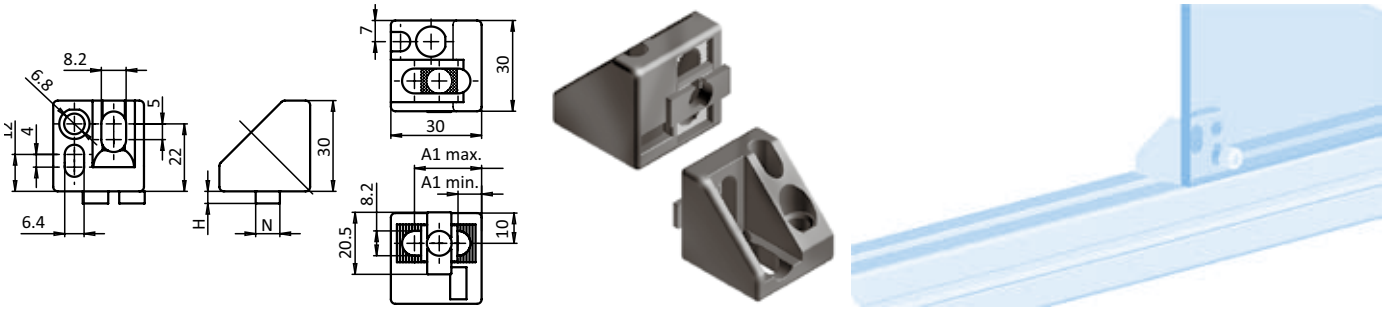
112.0

**093WV452V**

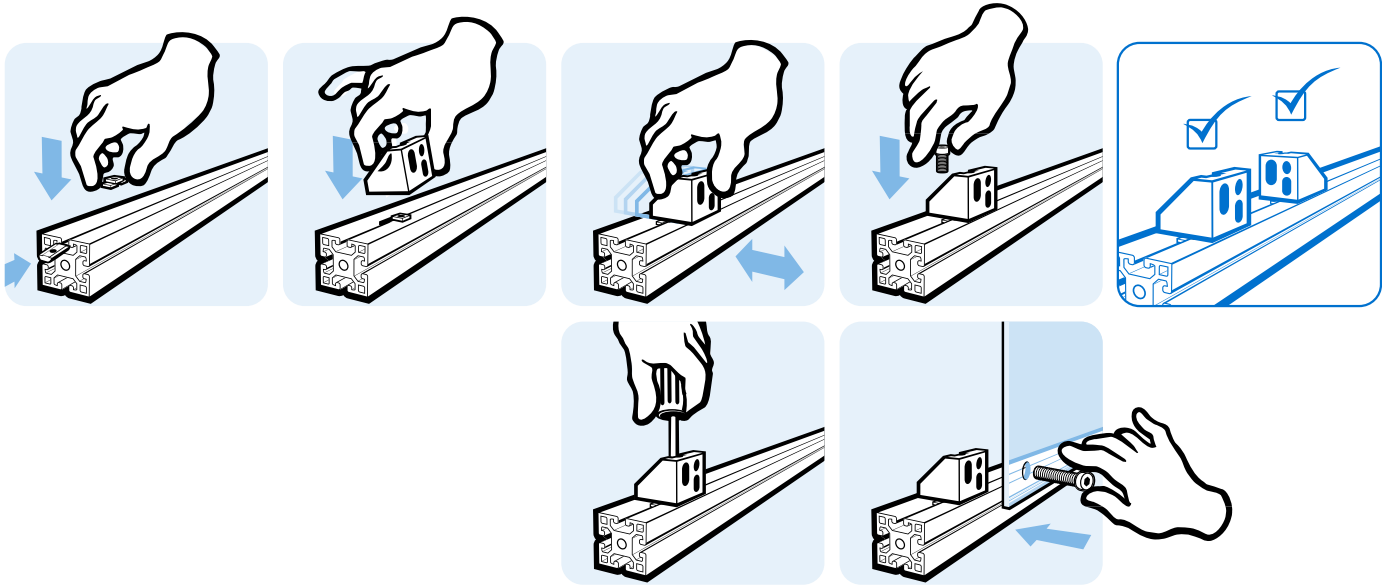
**UNIBLOCK ZN 40**

**UNIBLOCK ZN 40**

<b>Ausführung</b>	Zinkdruckguss, Nut 8, 10	<b>Model</b>	Zinc die-cast, slot 8, 10
<b>Beschreibung</b>	Befestigung von Flächenelementen an Aluminiumprofilen, besonders für hohe Belastungen von bis zu 2.000 N auf der Fläche	<b>Description</b>	To attach panels to aluminum profiles; especially for high load bearing (up to 2000 N) on the panels
<b>Material</b>	Zinkdruckguss	<b>Material</b>	Zinc die-cast
<b>Liefereinheit</b>	10 Stück	<b>Pack Quantity</b>	10 pieces



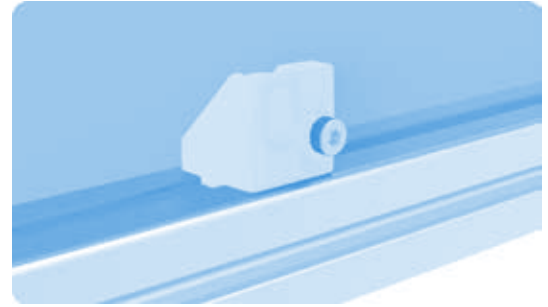
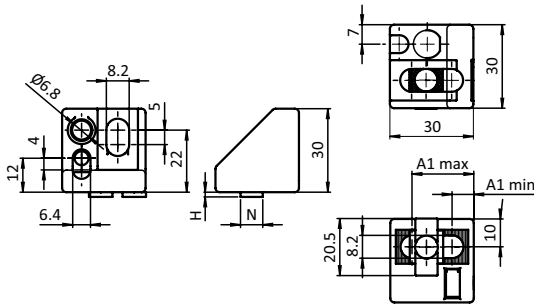
Uniblock ZN 40	A1 max. [mm]	A1 min. [mm]	H [mm]	N	Gewinde Thread	Gewicht [g] Weight [g]	Profil Profile	Teil-Nr. Part #
	22.0	8.0			M6	61.4		<b>094Z40S</b>
	22.0	8.0	1.7	8	M6	69.8	B	<b>094Z40S0817</b>
	22.0	8.0	4.0	8	M6	67.0	I	<b>094Z40S0840</b>
	22.0	8.0	4.0	10	M6	72.0	B	<b>094Z40S1040</b>



**UNIBLOCK ZN 40 CS**

**UNIBLOCK ZN 40 CS**

<b>Ausführung</b>	Zinkdruckguss, Nut 8, 10	<b>Model</b>	Zinc die-cast, slot 8, 10
<b>Beschreibung</b>	Befestigung von Flächenelementen an Aluminiumprofilen, besonders für hohe Belastungen von bis zu 2.000 N auf der Fläche; mit Verliersicherung für Schraube gemäß Maschinenrichtlinie 2006/42/EG	<b>Description</b>	To attach panels to aluminum profiles; especially for high load bearing (up to 2000 N) on the panels; with screw retainer to comply with Machinery Directive 2006/42/EC
<b>Material</b>	Zinkdruckguss	<b>Material</b>	Die-cast zinc
<b>Oberfläche</b>	schwarz verzinkt (RoHS-konform)	<b>Surface</b>	Black zinc plated (RoHS compliant)
<b>Liefereinheit</b>	10 Stück	<b>Pack Quantity</b>	10 pieces



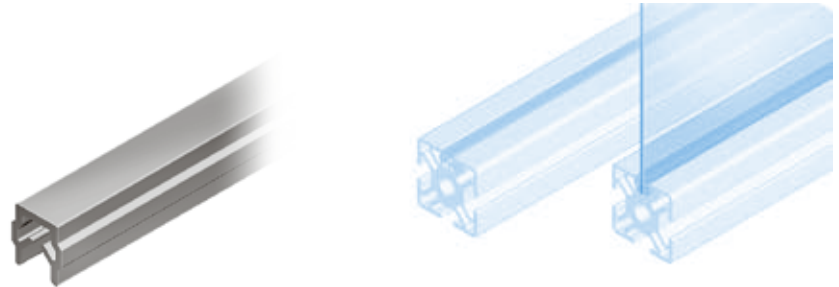
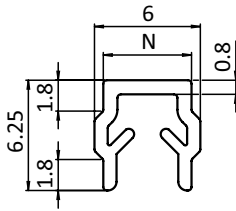
Uniblock ZN 40 CS	A1 max. [mm]	A1 min. [mm]	H [mm]	N	Gewinde Thread	Gewicht [g] Weight [g]	Teil-Nr. Part #
	22.0	8.0			M6	61.4	<b>094Z40SCS</b>
	22.0	8.0	1.7	8	M6	69.8	<b>094Z40S0817CS</b>
	22.0	8.0	4.0	8	M6	67.0	<b>094Z40S0840CS</b>
	22.0	8.0	4.0	10	M6	72.0	<b>094Z40S1040CS</b>



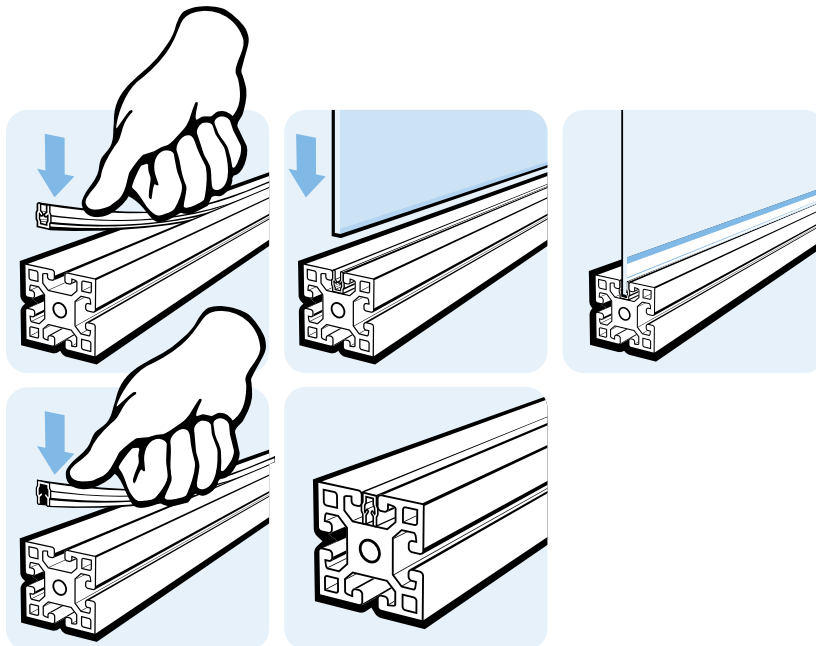
**ABDECK- UND EINFASSPROFIL**

**COVER AND REDUCTION PROFILE**

<b>Ausführung</b>	Kunststoff PP, Nut 5	<b>Model</b>	Plastic PP, slot 5
<b>Beschreibung</b>	zum Abdecken von Nuten mit Breite 5 mm und zum Einfassen von Flächenelementen mit 2 - 3 mm	<b>Description</b>	To cover size 5 profile slots and to secure panels with a thickness of 2 - 3 mm
<b>Material</b>	Kunststoff PP	<b>Material</b>	Plastic PP
<b>Farbe</b>	schwarz / natur	<b>Color</b>	Black / natural
<b>Liefereinheit</b>	200 Meter (100 Stück à 2 m)	<b>Pack Quantity</b>	200 meters (100 pieces at 2 m)
<b>Extras</b>	weitere Farben auf Anfrage	<b>Specials</b>	Other colors on request
<b>Hinweis</b>	Bitte beachten: Sie bestellen in Meter!	<b>Tip</b>	Please note: You are ordering in meters!



Abdeck- und Einfassprofil <i>Cover and Reduction Profile</i>	Nut Slot	Gewicht [g/m] Weight [g/m]	Profil Profile	Teil-Nr. Part #
schwarz <i>Black</i>	5	26.0	I	<b>092045</b>
natur <i>Natural</i>	5	26.0	I	<b>092047</b>

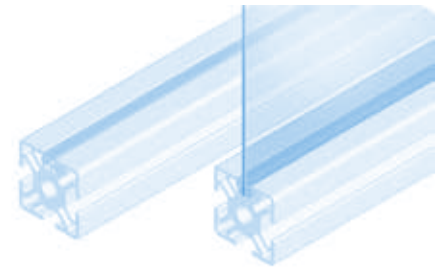
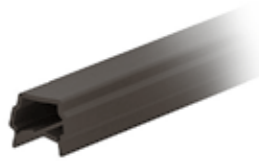
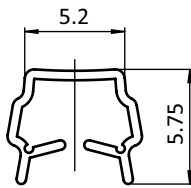




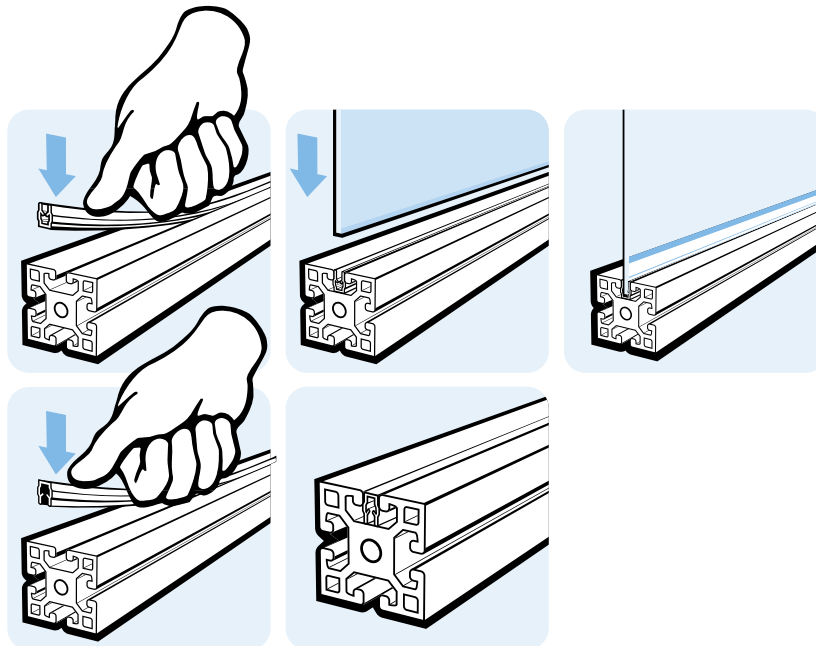
**ABDECK- UND EINFASSPROFIL**

**COVER AND REDUCTION PROFILE**

<b>Ausführung</b>	Kunststoff PP, Nut 6	<b>Model</b>	Plastic PP, slot 6
<b>Beschreibung</b>	zum Abdecken von Nuten mit Breite 6 mm und zum Einfassen von Flächenelementen mit 1 - 4 mm	<b>Description</b>	To cover size 6 profile slots and to secure panels with a thickness of 1 - 4 mm
<b>Material</b>	Kunststoff PP	<b>Material</b>	Plastic PP
<b>Farbe</b>	schwarz	<b>Color</b>	Black
<b>Liefereinheit</b>	200 Meter (100 Stück à 2 m)	<b>Pack Quantity</b>	200 meters (100 pieces at 2 m)
<b>Extras</b>	weitere Farben auf Anfrage	<b>Specials</b>	Other colors on request
<b>Hinweis</b>	Bitte beachten: Sie bestellen in Meter!	<b>Tip</b>	Please note: You are ordering in meters!



Abdeckprofil Cover Profile	Nut Slot	Gewicht [g/m] Weight [g/m]	Profil Profile	Teil-Nr. Part #
	6	17.0	B	092246

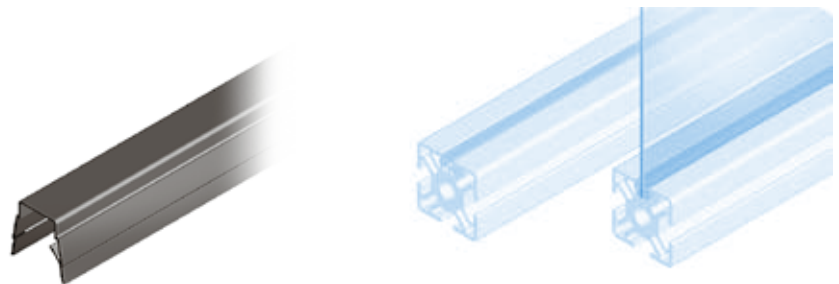
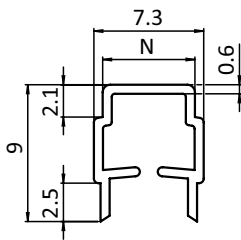




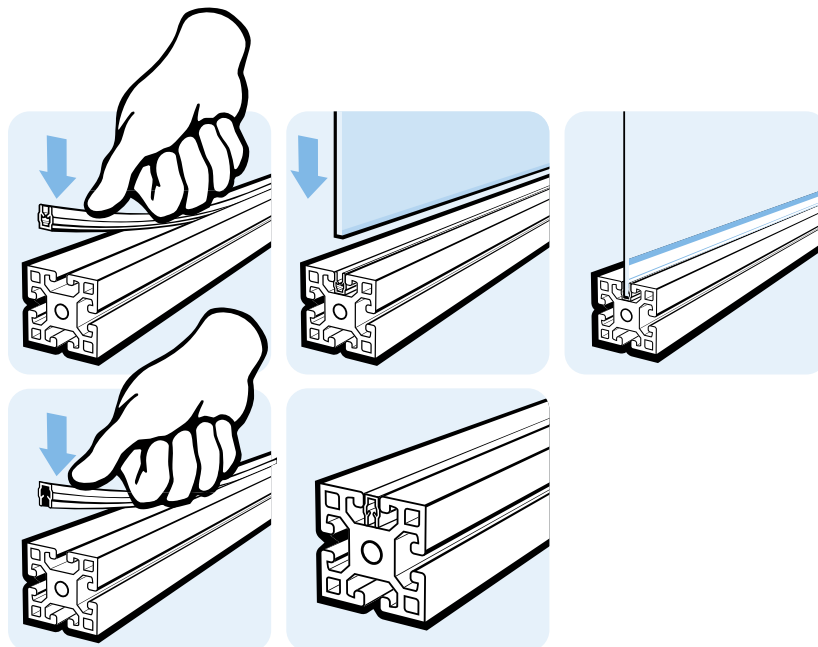
**ABDECK- UND EINFASSPROFIL**

**COVER AND REDUCTION PROFILE**

<b>Ausführung</b>	Kunststoff PP, Nut 6	<b>Model</b>	Plastic PP, slot 6
<b>Beschreibung</b>	zum Abdecken von Nuten mit Breite 6 mm und zum Einfassen von Flächenelementen mit 2 - 3,5 mm	<b>Description</b>	To cover size 6 profile slots and to secure panels with a thickness of 2 - 3.5 mm
<b>Material</b>	Kunststoff PP	<b>Material</b>	Plastic PP
<b>Farbe</b>	schwarz, natur, grau	<b>Color</b>	Black, natural, gray
<b>Liefereinheit</b>	200 Meter (100 Stück à 2 m)	<b>Pack Quantity</b>	200 meters (100 pieces at 2 m)
<b>Extras</b>	weitere Farben auf Anfrage	<b>Specials</b>	Other colors on request
<b>Hinweis</b>	Bitte beachten: Sie bestellen in Meter!	<b>Tip</b>	Please note: You are ordering in meters!



Abdeck- und Einfassprofil <i>Cover and Reduction Profile</i>	Nut <i>Slot</i>	Gewicht [g/m] <i>Weight [g/m]</i>	Profil <i>Profile</i>	Teil-Nr. <i>Part #</i>
schwarz <i>Black</i>	6	26.0	I	092033
natur <i>Natural</i>	6	26.0	I	092034
grau ≈ RAL 7035 <i>Gray</i>	6	26.0	I	092033S01

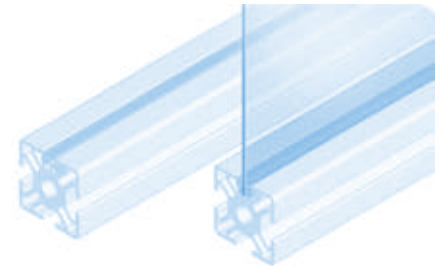
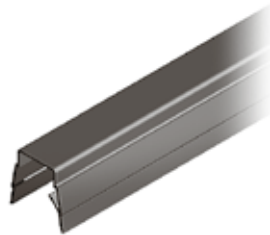
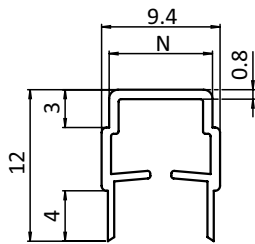




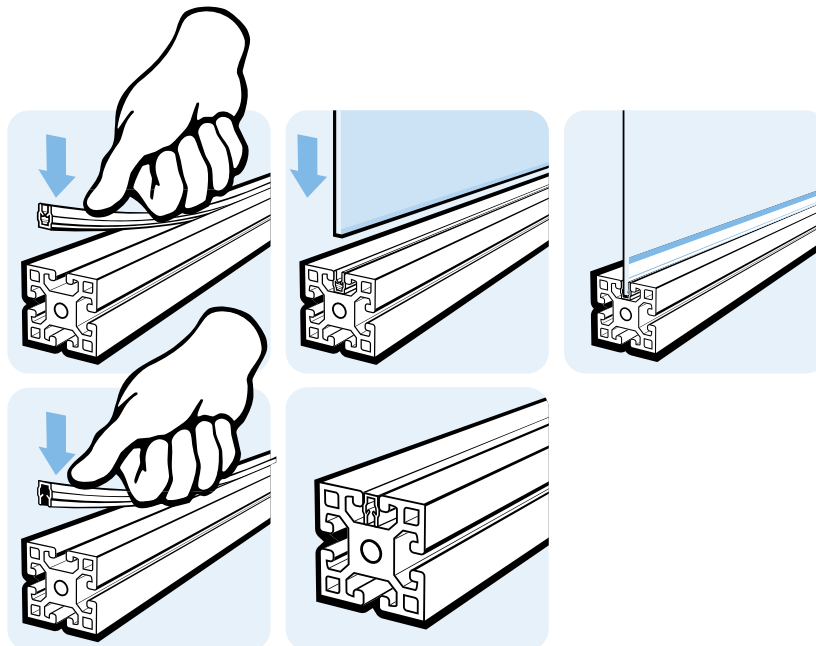
**ABDECK- UND EINFASSPROFIL**

**COVER AND REDUCTION PROFILE**

<b>Ausführung</b>	Kunststoff PP, Nut 8	<b>Model</b>	Plastic PP, slot 8
<b>Beschreibung</b>	zum Abdecken von Nuten mit Breite 8 mm und zum Einfassen von Flächenelementen mit 4 - 6 mm	<b>Description</b>	To cover size 8 profile slots and to secure panels with a thickness of 4 - 6 mm
<b>Material</b>	Kunststoff PP	<b>Material</b>	Plastic PP
<b>Farbe</b>	schwarz, natur, grau, rot, blau, gelb, weißaluminium	<b>Color</b>	Black, natural, gray, red, blue, yellow, white aluminum
<b>Liefereinheit</b>	200 Meter (100 Stück à 2 m)	<b>Pack Quantity</b>	200 meters (100 pieces at 2 m)
<b>Extras</b>	weitere Farben auf Anfrage	<b>Specials</b>	Other colors on request
<b>Hinweis</b>	Bitte beachten: Sie bestellen in Meter!	<b>Tip</b>	Please note: You are ordering in meters!



Abdeck- und Einfassprofil <i>Cover and Reduction Profile</i>	Nut Slot	Gewicht [g/m] Weight [g/m]	Profil Profile	Teil-Nr. Part #
schwarz <i>Black</i>	8	26.0	I	092031
natur <i>Natural</i>	8	26.0	I	092030
grau ≈ RAL 7035 <i>Gray</i>	8	26.0	I	092035
rot ≈ RAL 3020 <i>Red</i>	8	26.0	I	092036
blau ≈ RAL 5005 <i>Blue</i>	8	26.0	I	092037
gelb ≈ RAL 1018 <i>Yellow</i>	8	26.0	I	092031S03
weißaluminium ≈ RAL 9006 <i>White aluminum</i>	8	26.0	I	092031S04

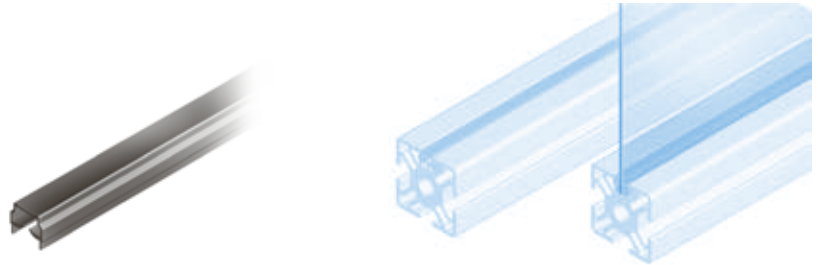
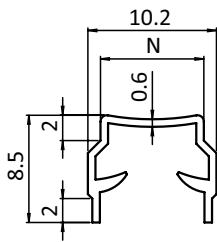




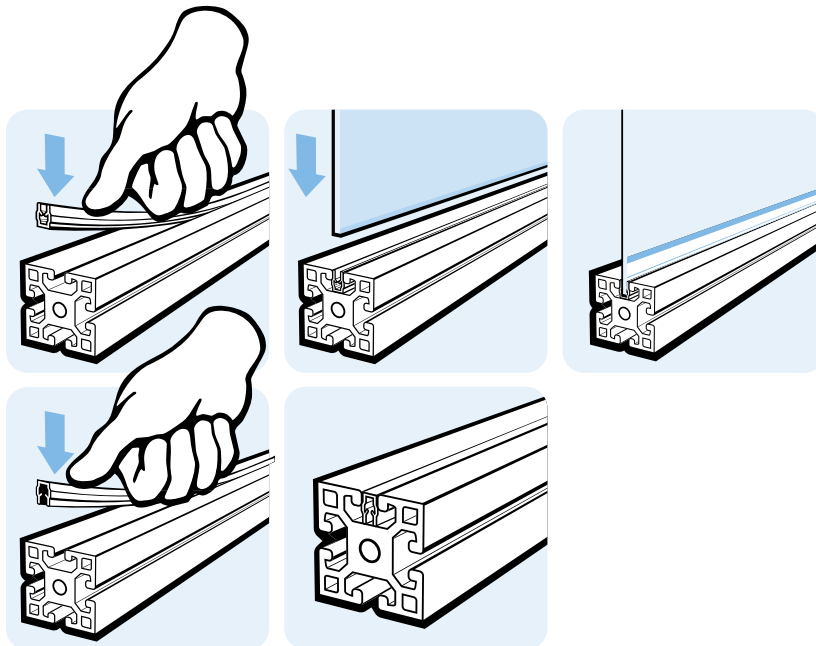
**ABDECK- UND EINFASSPROFIL**

**COVER AND REDUCTION PROFILE**

<b>Ausführung</b>	Kunststoff PP + TPE, Nut 8	<b>Model</b>	Plastic PP + TPE, slot 8
<b>Beschreibung</b>	zum Abdecken von Nuten mit Breite 8 mm und zum Einfassen von Flächenelementen mit 4 - 6 mm	<b>Description</b>	To cover size 8 profile slots and to secure panels with a thickness of 4 - 6 mm
<b>Material</b>	Kunststoff PP + TPE	<b>Material</b>	Plastic PP + TPE
<b>Farbe</b>	schwarz	<b>Color</b>	Black
<b>Liefereinheit</b>	200 Meter (100 Stück à 2 m)	<b>Pack Quantity</b>	200 meters (100 pieces at 2 m)
<b>Extras</b>	weitere Farben auf Anfrage	<b>Specials</b>	Other colors on request
<b>Hinweis</b>	Bitte beachten: Sie bestellen in Meter!	<b>Tip</b>	Please note: You are ordering in meters!



Abdeck- und Einfassprofil <i>Cover and Reduction Profile</i>	Nut <i>Slot</i>	Gewicht [g/m] <i>Weight [g/m]</i>	Profil <i>Profile</i>	Teil-Nr. <i>Part #</i>
	8	25.0	B	092242



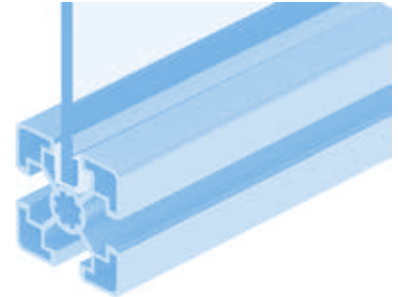
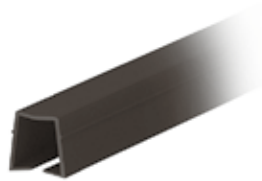
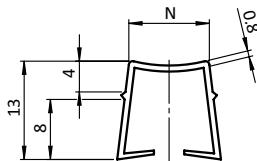




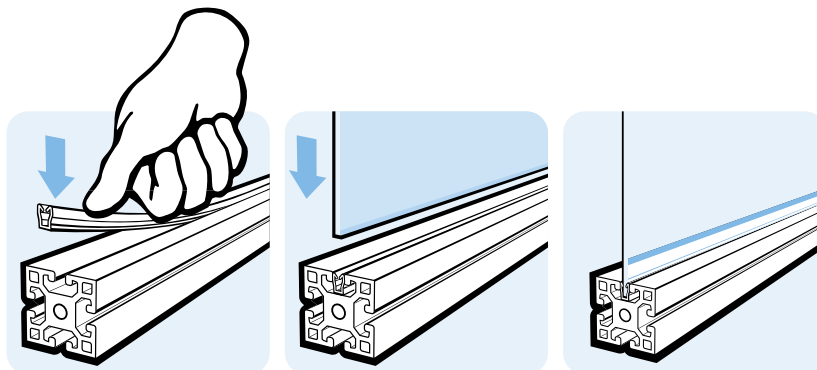
**EINFASSPROFIL**

**REDUCTION PROFILE**

<b>Ausführung</b>	Kunststoff PP + TPE, Nut 10	<b>Model</b>	Plastic PP + TPE, slot 10
<b>Beschreibung</b>	zum Einfassen von Flächenelementen mit 2 - 6 mm	<b>Description</b>	To secure panels with a thickness of 2 - 6 mm
<b>Material</b>	Kunststoff PP + TPE	<b>Material</b>	Plastic PP + TPE
<b>Farbe</b>	schwarz	<b>Color</b>	Black
<b>Liefereinheit</b>	200 Meter (100 Stück à 2 m)	<b>Pack Quantity</b>	200 meters (100 pieces at 2 m)
<b>Extras</b>	weitere Farben auf Anfrage	<b>Specials</b>	Other colors on request
<b>Hinweis</b>	Bitte beachten: Sie bestellen in Meter!	<b>Tip</b>	Please note: You are ordering in meters!



Einfassprofil Reduction Profile	Nut 10 Slot 10	Gewicht [g/m] Weight [g/m]	Profil Profile	Teil-Nr. Part #
	10	39.0	B	092260

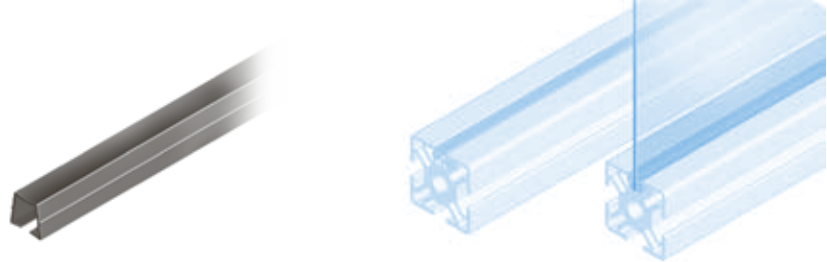
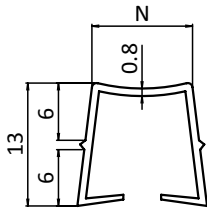




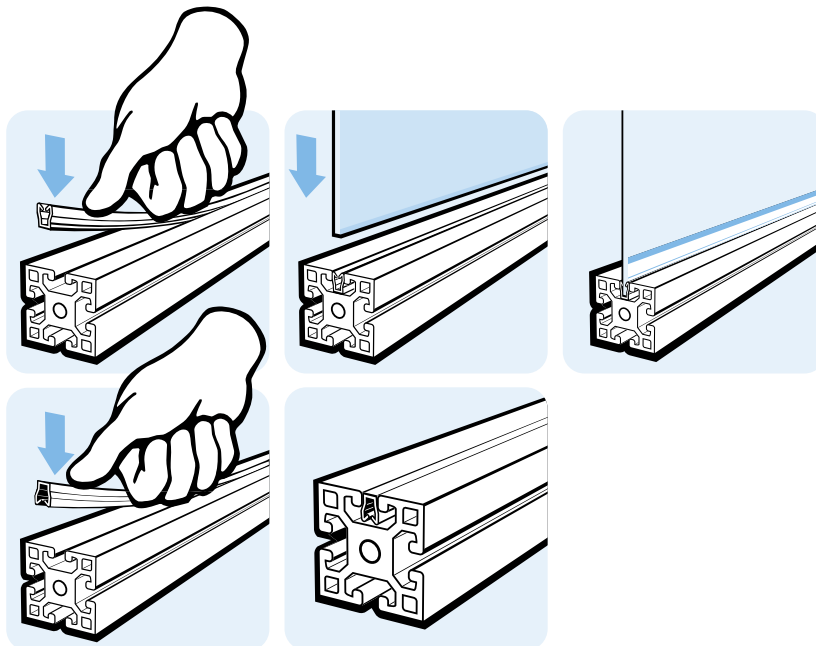
**ABDECK- UND EINFASSPROFIL**

**COVER AND REDUCTION PROFILE**

<b>Ausführung</b>	Kunststoff PP + TPE, Nut 10	<b>Model</b>	Plastic PP + TPE, slot 10
<b>Beschreibung</b>	zum Abdecken von Nuten mit Breite 10 mm und zum Einfassen von Flächenelementen mit 2 - 6 mm	<b>Description</b>	To cover size 10 profile slots and to secure panels with a thickness of 2 - 6 mm
<b>Material</b>	Kunststoff PP + TPE	<b>Material</b>	Plastic PP + TPE
<b>Farbe</b>	schwarz	<b>Color</b>	Black
<b>Liefereinheit</b>	200 Meter (100 Stück à 2 m)	<b>Pack Quantity</b>	200 meters (100 pieces at 2 m)
<b>Extras</b>	weitere Farben auf Anfrage	<b>Specials</b>	Other colors on request
<b>Hinweis</b>	Bitte beachten: Sie bestellen in Meter!	<b>Tip</b>	Please note: You are ordering in meters!



Abdeck- und Einfassprofil <i>Cover and Reduction Profile</i>	Nut <i>Slot</i>	Gewicht [g/m] <i>Weight [g/m]</i>	Profil <i>Profile</i>	Teil-Nr. <i>Part #</i>
	10	34.0	B	092243

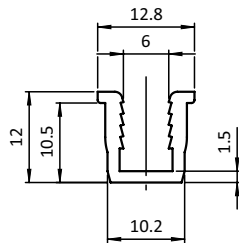




**EINFASSPROFIL**

**REDUCTION PROFILE**

<b>Ausführung</b>	Kunststoff PE, Nut 10	<b>Model</b>	Plastic PE, slot 10
<b>Beschreibung</b>	zum Einfassen von Flächenelementen mit 6 mm	<b>Description</b>	To secure panels with a thickness of 6 mm
<b>Material</b>	Kunststoff PE	<b>Material</b>	Plastic PE
<b>Farbe</b>	schwarz	<b>Color</b>	Black
<b>Liefereinheit</b>	100 Meter (50 Stück à 2m)	<b>Pack Quantity</b>	100 meters (50 pieces at 2 m)
<b>Hinweis</b>	Bitte beachten: Sie bestellen in Meter!	<b>Tip</b>	Please note: You are ordering in meters!



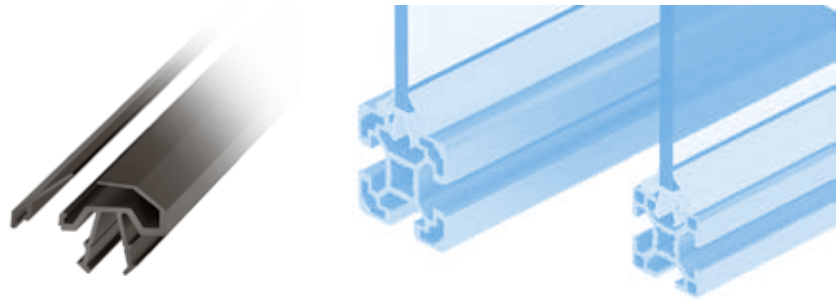
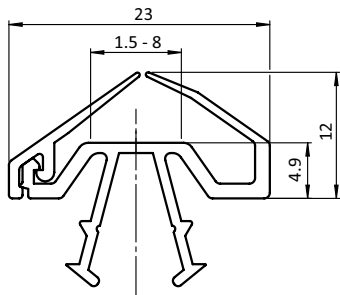
Einfassprofil Reduction Profile	Nut Slot	Gewicht [g/m] Weight [g/m]	Profil Profile	Teil-Nr. Part #
	10	110.3	B	092094



**EINSETZPROFIL PVC**

**INSERT PROFILE PVC**

<b>Ausführung</b>	Kunststoff PVC + TPE, Nut 8, 10, nachträglich einsetzbar	<b>Model</b>	Plastic PVC + TPE, slot 8, 10, subsequently insertable
<b>Beschreibung</b>	zum nachträglichen Einsetzen von Flächenelementen mit 1,5 - 8,0 mm	<b>Description</b>	To insert panels with 1.5 to 8.0 mm thickness subsequently into assembled structures
<b>Material</b>	Kunststoff PVC + TPE	<b>Material</b>	Plastic PVC + TPE
<b>Farbe</b>	schwarz	<b>Color</b>	Black
<b>Liefereinheit</b>	50 Meter (25 St. à 2m)	<b>Pack Quantity</b>	50 meters (25 pieces at 2 m)
<b>Hinweis</b>	Bitte beachten: Sie bestellen in Meter!	<b>Tip</b>	Please note: You are ordering in meters!



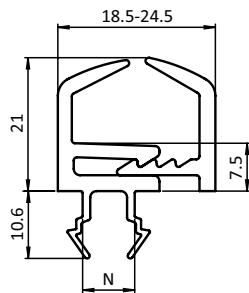
Einsetzprofil PVC Insert Profile PVC	Nut Slot	Nut 10 Slot 10	Nut 8 Slot 8	Gewicht [g/m] Weight [g/m]	Profil Profile	Teil-Nr. Part #
	8 + 10	10	8	41.0	B	092251



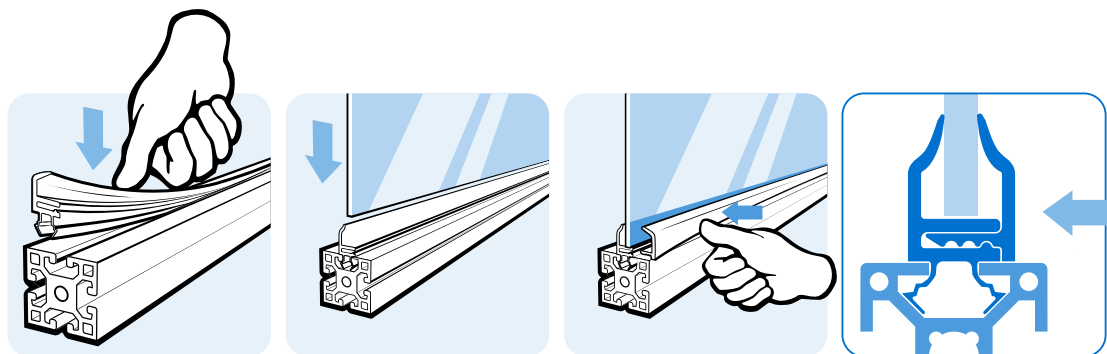
**EINFASSPROFIL**

**HOLDER PROFILE**

<b>Ausführung</b>	Kunststoff PP + TPE, Nut 10, nachträglich einsetzbar	<b>Model</b>	Plastic PP + TPE, slot 10, subsequently insertable
<b>Beschreibung</b>	zum nachträglichen Einsetzen von Flächenelementen mit 2,0 - 10,0 mm, schafft eine spritzwasser- und staubdichte Verbindung	<b>Description</b>	For subsequent insertion of panels of size 2.0 - 10.0 mm, creates a sealed connection against spray water and dust
<b>Material</b>	Kunststoff PP + TPE	<b>Material</b>	Plastic PP + TPE
<b>Farbe</b>	schwarz	<b>Color</b>	Black
<b>Liefereinheit</b>	50 Meter (25 St. à 2m)	<b>Pack Quantity</b>	50 meters (25 pieces at 2 m)
<b>Hinweis</b>	Bitte beachten: Sie bestellen in Meter!	<b>Tip</b>	Please note: You are ordering in meters!



Einfassprofil Holder Profile	Nut Slot	Gewicht [g/m] Weight [g/m]	Profil Profile	Teil-Nr. Part #
	10	43.5	B	092244

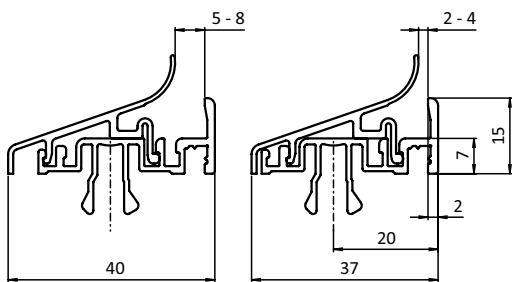




**EINSETZPROFIL AL**

**INSERT PROFILE AL**

<b>Ausführung</b>	Aluminium und Kunststoff PP + TPE, Nut 10, nachträglich einsetzbar	<b>Model</b>	Aluminum and Plastics PP + TPE, slot 10, subsequently insertable
<b>Beschreibung</b>	zum nachträglichen Einsetzen von Flächenelementen mit 2,0 - 8,0 mm	<b>Description</b>	To insert panels with 2.0 to 8.0 mm thickness subsequently into assembled structures
<b>Material</b>	Grundprofil AL: Aluminium Cipleiste: PP + TPE	<b>Material</b>	Support strip AL: Aluminum Glazing strip: PP + TPE
<b>Farbe</b>	Cipleiste: grau ≈ RAL 7035	<b>Color</b>	Glazing strip: gray ≈ RAL 7035
<b>Liefereinheit</b>	20 Meter (10 Stück à 2 m)	<b>Pack Quantity</b>	20 meters (10 pieces at 2 m)
<b>Hinweis</b>	Bitte beachten: Sie bestellen in Meter!; Für ein komplettes Einsetzprofil AL bitte zwei Artikel bestellen: Grundprofil AL 092252 + Cipleiste 092254	<b>Tip</b>	Please note: You are ordering in meters! For a complete insert profile, please order two products: support strip AL 092252 + glazing strip 092254



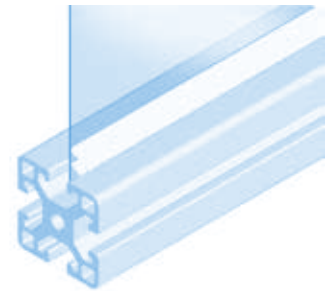
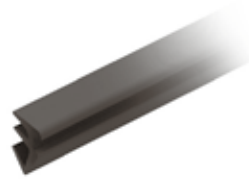
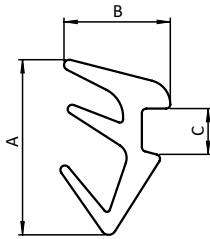
Einsetzprofil AL Insert Profile AL	Nut 10 Slot 10	Gewicht [g] Weight [g]	Profil Profile	Teil-Nr. Part #
Grundprofil AL <i>Support strip AL</i>	10	240.0	B	<b>092252</b>
Cipleiste <i>Glazing strip</i>	10	60.0	B	<b>092253</b>



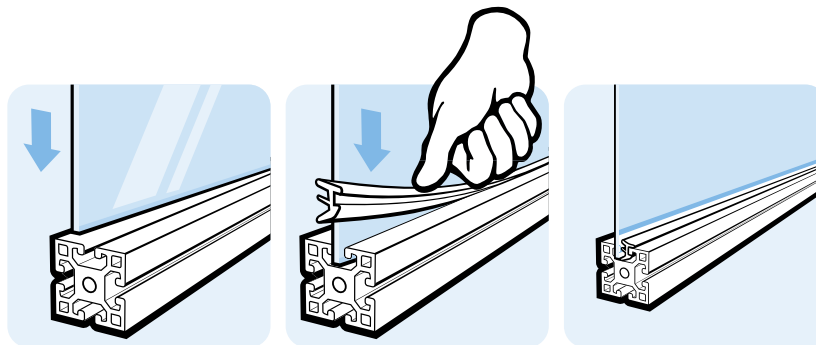
**SCHEIBENDICHTUNG**

**PLUG-IN PROFILE**

<b>Ausführung</b>	Kunststoff EPDM, Nut 8	<b>Model</b>	Plastic EPDM, slot 8
<b>Beschreibung</b>	zur Fixierung und Abdichtung von Flächenelementen in der Nut; die reduzierte Oberflächenreibung erleichtert die Montage	<b>Description</b>	To secure panels in the slot and fill the slot; with reduced surface friction to ease the application
<b>Material</b>	Kunststoff EPDM mit Gleitpolymer	<b>Material</b>	Plastic EPDM coated with sliding polymer
<b>Farbe</b>	schwarz	<b>Color</b>	Black
<b>Liefereinheit</b>	100 Meter (100 St. à 1 m)	<b>Pack Quantity</b>	100 meters (100 pieces at 1 m)
<b>Hinweis</b>	Bitte beachten: Sie bestellen in Meter! *vor Montage mit Seifenwasser benetzen	<b>Tip</b>	Please note: You are ordering in meters! *Best wetted with soapy water prior to assembly



Scheibendichtung Plug-in Profile	A [mm]	B [mm]	C [mm]	für Scheibe for Panel	Nut Slot	Gewicht [g/m] Weight [g/m]	Profil Profile	Teil-Nr. Part #
	11.6	7.0	3.0	4 – 5 (6*) mm	8	37.0	B	092256

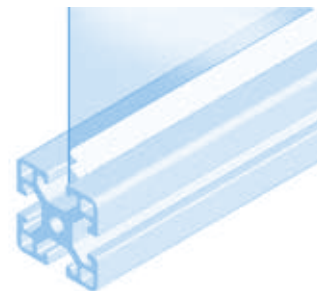
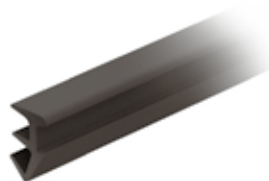
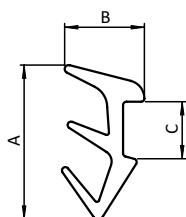




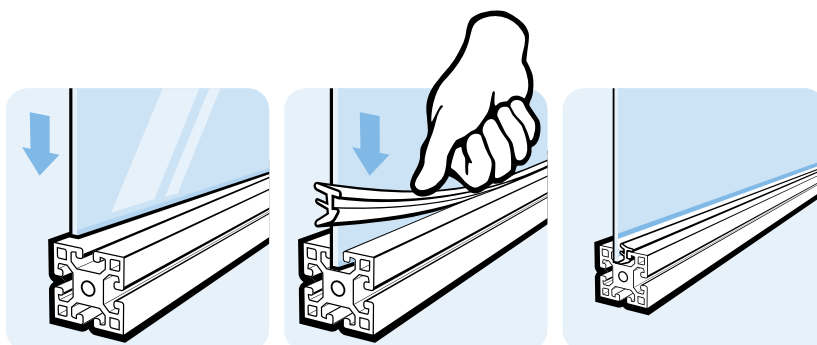
**SCHEIBENDICHTUNG**

**PLUG-IN PROFILE**

<b>Ausführung</b>	Kunststoff EPDM, Nut 8+10	<b>Model</b>	Plastic EPDM, slot 8+10
<b>Beschreibung</b>	zur Fixierung und Abdichtung von Flächenelementen in der Nut; die reduzierte Oberflächenreibung erleichtert die Montage	<b>Description</b>	To secure panels in the slot and fill the slot; with reduced surface friction to ease the application
<b>Material</b>	Kunststoff EPDM mit Gleitpolymer	<b>Material</b>	Plastic EPDM coated with sliding polymer
<b>Farbe</b>	schwarz	<b>Color</b>	Black
<b>Liefereinheit</b>	100 Meter (100 St. à 1 m)	<b>Pack Quantity</b>	100 meters (100 pieces at 1 m)
<b>Hinweis</b>	Bitte beachten: Sie bestellen in Meter!	<b>Tip</b>	Please note: You are ordering in meters!



Scheibendichtung Plug-in Profile	A [mm]	B [mm]	C [mm]	für Scheibe for Panel	Nut Slot	Gewicht [g/m] Weight [g/m]	Profil Profile	Teil-Nr. Part #
	14.7	8.6	5.0	2 – 4 mm / 4 - 6 mm	8 / 10	53.0	I	092255
	13.5	7.0	5.0	4 – 6 mm / 6 - 7 mm	8 / 10	40.0	I	092254

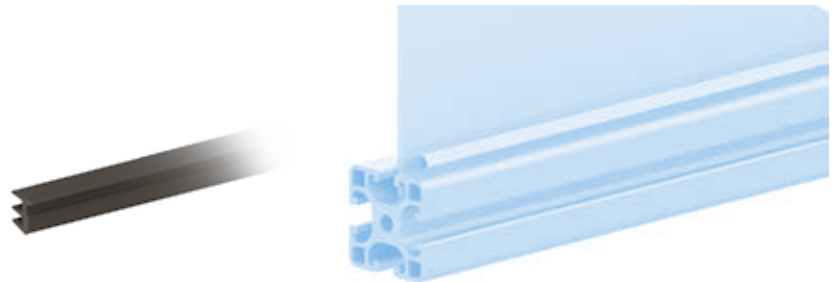
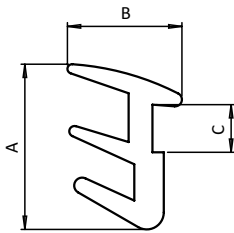




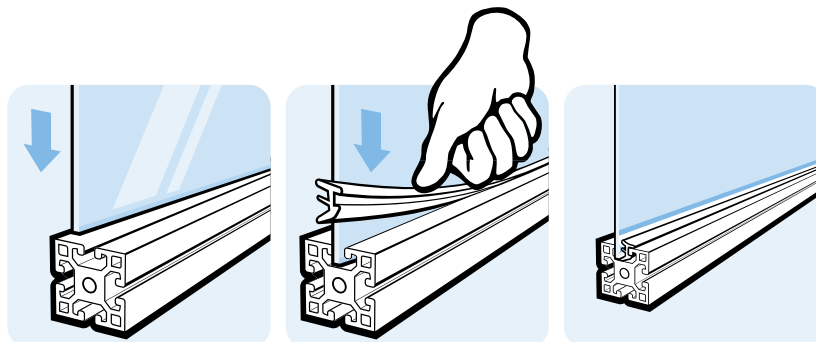
## SCHEIBENDICHTUNG

## PLUG-IN PROFILE

<b>Ausführung</b>	Kunststoff TPE, Nut 8+10	<b>Model</b>	Plastic TPE, slot 8+10
<b>Beschreibung</b>	zur Fixierung und Abdichtung von Flächenelementen in Nuten	<b>Description</b>	To secure panels in the slot and fill the slot
<b>Material</b>	Kunststoff TPE	<b>Material</b>	Plastic TPE
<b>Farbe</b>	schwarz, grau	<b>Color</b>	Black, gray
<b>Liefereinheit</b>	100 Meter (Rolle)	<b>Pack Quantity</b>	100 meters (spool)
<b>Extras</b>	weitere Farben auf Anfrage	<b>Specials</b>	Other colors on request
<b>Hinweis</b>	Bitte beachten: Sie bestellen in Meter! *vor Montage mit Seifenwasser benetzen	<b>Tip</b>	Please note: You are ordering in meters! *Best wetted with soapy water prior to assembly



Scheibendichtung Plug-in Profile	A [mm]	B [mm]	C [mm]	für Scheibe for Panel	Nut Slot	Gewicht [g/m] Weight [g/m]	Profil Profile	Teil-Nr. Part #
schwarz <i>Black</i>	14.6	10.1	4.2	2 - 4 mm / 4 - 5 (6*) mm	8 / 10	90.0	I	092093
grau ≈ RAL 7042 <i>Gray</i>	14.6	10.1	4.2	2 - 4 mm / 4 - 5 (6*) mm	8 / 10	90.0	I	092093S02

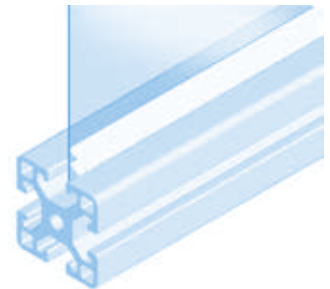
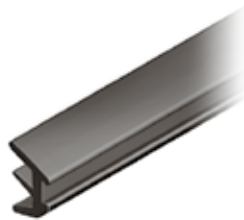
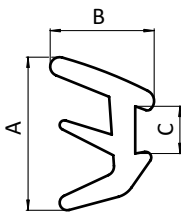




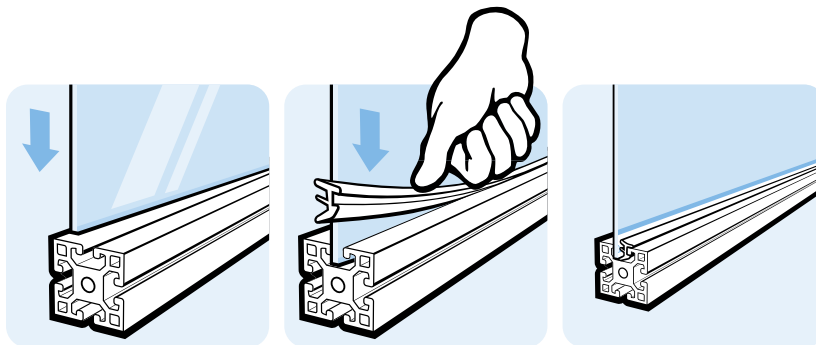
**SCHEIBENDICHTUNG**

**PLUG-IN PROFILE**

<b>Ausführung</b>	Kunststoff TPE, Nut 8+10	<b>Model</b>	Plastic TPE, slot 8+10
<b>Beschreibung</b>	zur Fixierung und Abdichtung von Flächenelementen in der Nut	<b>Description</b>	To secure panels in the slot and fill the slot
<b>Material</b>	Kunststoff TPE	<b>Material</b>	Plastic TPE
<b>Farbe</b>	schwarz	<b>Color</b>	Black
<b>Liefereinheit</b>	100 Meter (Rolle)	<b>Pack Quantity</b>	100 meters (spool)
<b>Extras</b>	weitere Farben auf Anfrage	<b>Specials</b>	Other colors on request
<b>Hinweis</b>	Bitte beachten: Sie bestellen in Meter! *vor Montage mit Seifenwasser benetzen	<b>Tip</b>	Please note: You are ordering in meters! *Best wetted with soapy water prior to assembly



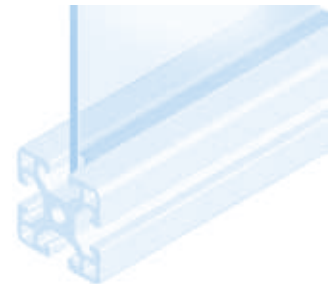
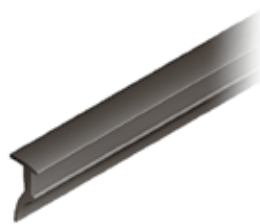
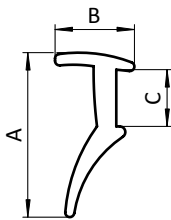
Scheibendichtung Plug-in Profile	A [mm]	B [mm]	C [mm]	für Scheibe for Panel	Nut Slot	Gewicht [g/m] Weight [g/m]	Profil Profile	Teil-Nr. Part #
	18.0	11.8	6.9	2 - 4 mm / 4 - 6 mm / 4 (5*) mm	8 / 10 / 10	70.0	I / I / B	<b>092065</b>



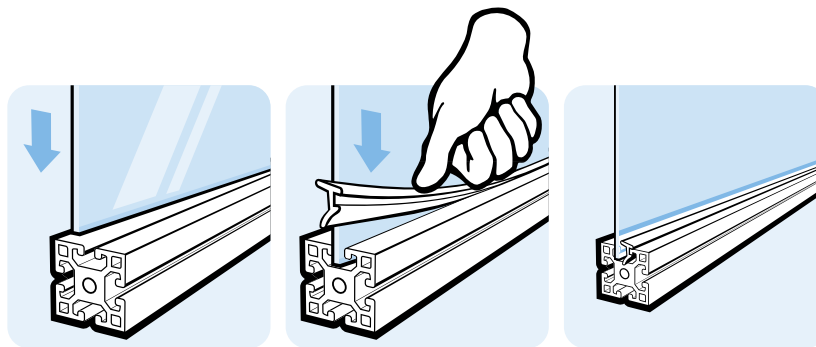
## SCHEIBENDICHTUNG

## PLUG-IN PROFILE

<b>Ausführung</b>	Kunststoff TPE, Nut 5, 6, 8, 10	<b>Model</b>	Plastic TPE, slot 5, 6, 8, 10
<b>Beschreibung</b>	zur Fixierung und Abdichtung von Flächenelementen in der Nut	<b>Description</b>	To secure panels in the slot and fill the slot
<b>Material</b>	Kunststoff TPE	<b>Material</b>	Plastic TPE
<b>Farbe</b>	schwarz	<b>Color</b>	Black
<b>Liefereinheit</b>	100 Meter (Rolle)	<b>Pack Quantity</b>	100 meters (spool)
<b>Extras</b>	weitere Farben auf Anfrage	<b>Specials</b>	Other colors on request
<b>Hinweis</b>	Bitte beachten: Sie bestellen in Meter! *vor Montage mit Seifenwasser benetzen	<b>Tip</b>	Please note: You are ordering in meters! *Best wetted with soapy water prior to assembly



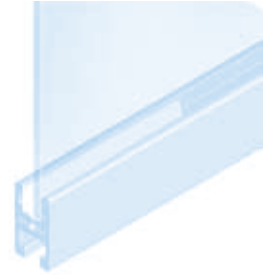
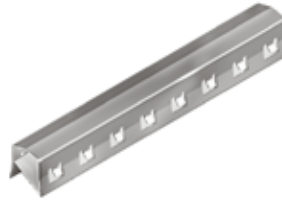
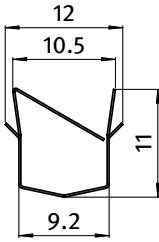
Scheibendichtung Plug-in Profile	A [mm]	B [mm]	C [mm]	für Scheibe for Panel	Nut Slot	Gewicht [g/m] Weight [g/m]	Profil Profile	Teil-Nr. Part #
	7.6	6.2	1.9	2 - 3 mm	5	16.0	I	<b>092063</b>
	8.7	7.0	3.0	2 - 3 (4*) mm	6	20.0	I	<b>092064</b>
	14.0	7.0	4.7	4 - 6 mm / 6 - 7 (8*) mm	8 / 10	30.8	I / I	<b>092066</b>



**KLEMMFEDERBLECH**

**CLAMPING SPRING**

<b>Ausführung</b>	Edelstahl, für Klemmnut 10	<b>Model</b>	Stainless steel, for clamp slot 10
<b>Beschreibung</b>	zur Befestigung von Flächenelementen 2 - 9 mm in der Nut	<b>Description</b>	To fix panels 2 - 9 mm in the slot
<b>Material</b>	Edelstahl 1.4305	<b>Material</b>	Stainless steel SS303
<b>Länge</b>	80 mm	<b>Length</b>	80 mm
<b>Liefereinheit</b>	100 Stück à 80 mm	<b>Pack Quantity</b>	100 pieces at 80 mm



Klemmfederblech  
*Clamping Spring*

Gewicht [g]  
*Weight [g]*

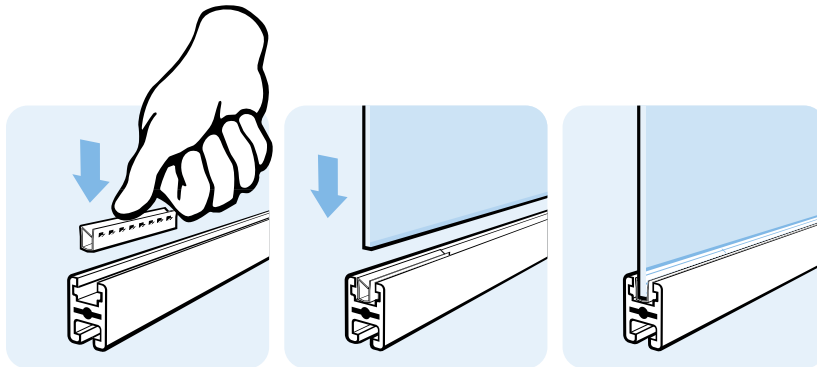
Profil  
*Profile*

Teil-Nr.  
*Part #*

4.0

I

092090

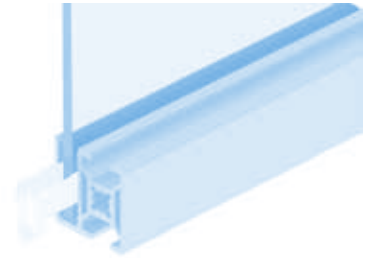
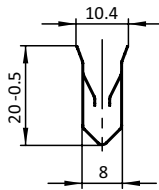




**KLEMMFEDERBLECH**

**CLAMPING SPRING**

<b>Ausführung</b>	Federstahl	<b>Model</b>	Spring steel
<b>Beschreibung</b>	zur Befestigung von Flächenelementen 2 - 4 mm in der Klemmnut für Wellengitter Ø 3 mm, oder 4 - 5 mm in der Klemmnut für Wellengitter Ø 4 mm; empfohlene Anzahl: ca. 4 Stück auf 1 m	<b>Description</b>	To fix panels 2 - 4 mm in a clamp slot for Ø 3 mm wire mesh frames, or panels 4 - 5 mm in a clamp slot for Ø 4 mm wire mesh frames; recommended number: ca. 4 pcs. per 1 m
<b>Material</b>	Federstahl 1.1211	<b>Material</b>	Spring steel C60S
<b>Länge</b>	45 mm	<b>Length</b>	45 mm
<b>Liefereinheit</b>	100 Stück à 45 mm	<b>Pack Quantity</b>	100 pieces at 45 mm



Klemmfederblech  
Clamping Spring

Gewicht [g]  
Weight [g]

Profil  
Profile

Teil-Nr.  
Part #

3.0

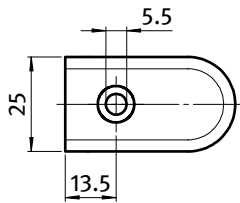
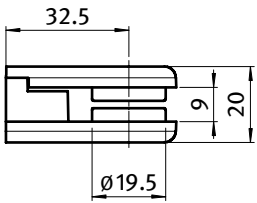
B

092096

**GLASSCHEIBENHALTER**

**GLASS PANEL CLAMP**

<b>Ausführung</b>	Zinkdruckguss, mit Montageset	<b>Model</b>	Zinc die-cast, with assembly set
<b>Beschreibung</b>	zur Befestigung von Glasscheiben und anderen Flächenelementen	<b>Description</b>	To fix glass and other panels
<b>Material</b>	Zinkdruckguss	<b>Material</b>	Zinc die-cast
<b>Set</b>	1 Glasscheibehalter, 1 Schraube M5 x 16, 5 Gummis für Platten von 2 bis 9 mm	<b>Set</b>	1 glass panel clamp, 1 screw M5 x 16, 5 rubber pads for panels 2 - 9 mm
<b>Liefereinheit</b>	10 Stück	<b>Pack Quantity</b>	10 pieces
<b>Extras</b>	weitere Oberflächen, weitere Farben auf Anfrage	<b>Specials</b>	Other surfaces, other colors on request



Glasscheibehalter  
 Glass Panel Clamp

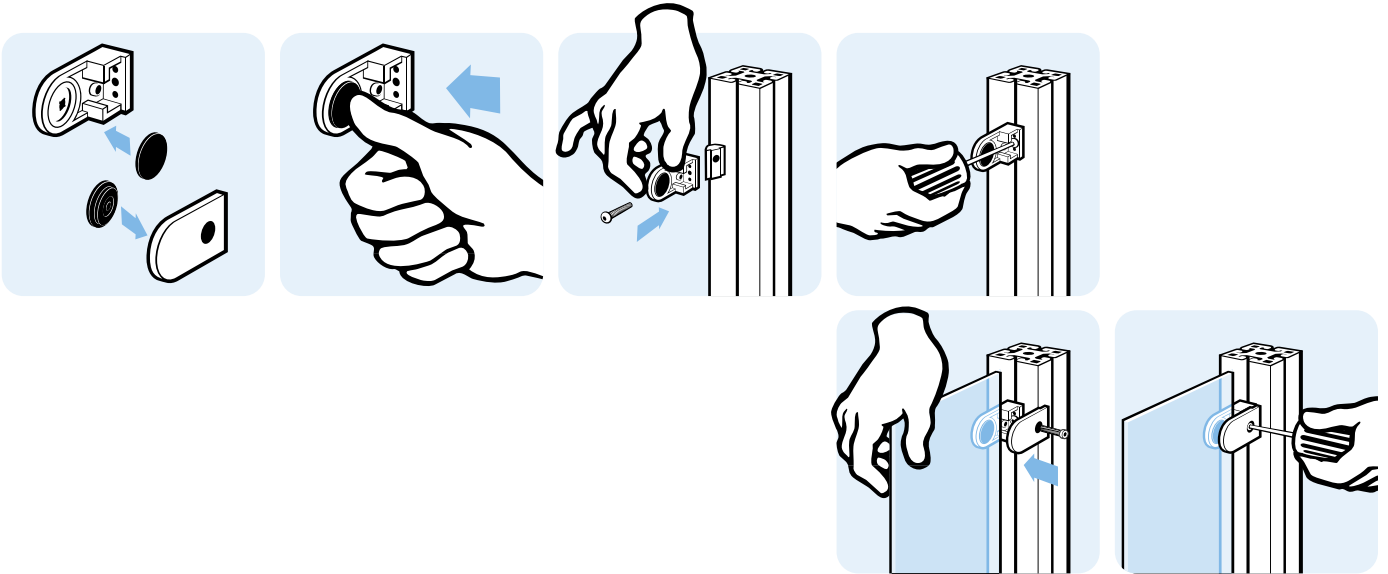
Gewicht [g]  
 Weight [g]

Teil-Nr.  
 Part #

Set

74.0

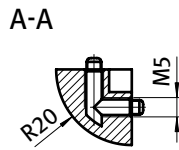
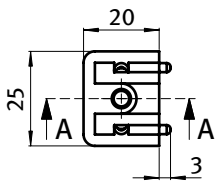
093310



**ECKVERBINDER**

**CORNER CONNECTOR**

<b>Ausführung</b>	für Glasscheibenhalter, Zinkdruckguss	<b>Model</b>	For glass panel clamp, zinc die-cast
<b>Beschreibung</b>	zur Eckverbindung von zwei Glasscheiben mittels Glasscheibenhaltern (2 Sets)	<b>Description</b>	To make a corner connection with two panels using two glass panel clamps (2 sets)
<b>Material</b>	Zinkdruckguss	<b>Material</b>	Zinc die-cast
<b>Set</b>	1 Eckverbinder, 2 Schrauben M5 x 12	<b>Set</b>	1 corner connector, 2 screws M5 x 12
<b>Liefereinheit</b>	10 Stück	<b>Pack Quantity</b>	10 pieces
<b>Extras</b>	weitere Oberflächen, weitere Farben auf Anfrage	<b>Specials</b>	Other surfaces, other colors on request

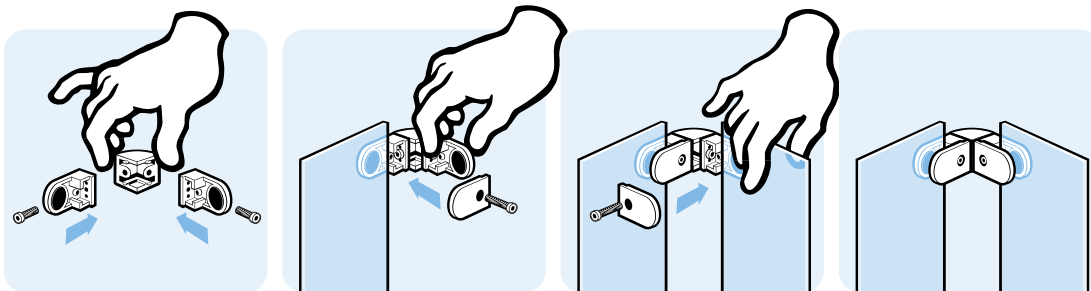


Eckverbinder für Glasscheibenhalter  
 Corner Connection for Glass Panel Clamp

Gewicht [g]  
 Weight [g]

Teil-Nr.  
 Part #

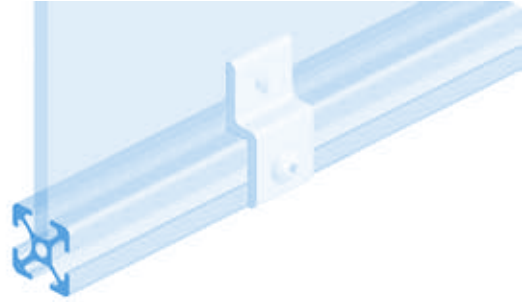
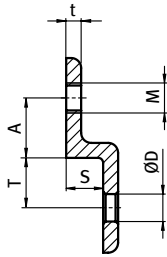
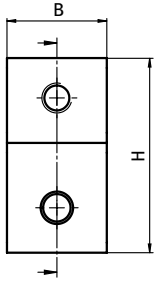
Set	37.0	093320
-----	------	--------



**PLATTENHALTER**

**PANEL HOLDER**

<b>Ausführung</b>	Aluminium	<b>Model</b>	Aluminum
<b>Beschreibung</b>	zur einfachen Befestigung von Flächenelementen an Aluminiumprofilen	<b>Description</b>	To attach panels easily to aluminum profiles
<b>Material</b>	Aluminium	<b>Material</b>	Aluminum
<b>Liefereinheit</b>	10 Stück	<b>Pack Quantity</b>	10 pieces



Plattenhalter Panel Holder	A [mm]	B [mm]	H [mm]	M	ØD [mm]	S [mm]	T [mm]	für Profil for Profile	Gewicht [g] Weight [g]	Teil-Nr. Part #
	12.0	20.0	39.0	M6	5.5	7.4	10.0	20	10.0	093P20N
	23.0	30.0	68.0	M8	9.0	11.0	15.0	30	36.3	093P30N
	24.0	40.0	78.0	M8	9.0	16.0	20.0	40	60.0	093P40N
	26.5	45.0	88.0	M8	9.0	17.5	22.5	45	75.0	093P45N